

BEOH
LANDSCAPE ARCHITECTURE



OUR SERVICES

LANDSCAPE DESIGN

도시의 논리와 자연의 감성을 이해하여 도시와 자연의 물리적인 구조가 삶과 맺는 관계를 탐구합니다. 열린공간의 아름다움이 사람과 만나는 찰나의 감각을 명료하게 설계합니다.

Grounded in an understanding of urban logic and the sensibility of nature, we explore how their physical structures relate to human life — designing with clarity the transient sense of connection where the beauty of open space touches people.

SITE PLANNING

땅이 삶과 만나는 새로운 가능성을 상상하고 연구합니다. 가치있는 일상의 경험을 위하여 대규모 경관의 체계를 계획합니다.

Grounded in an understanding of urban logic and the sensibility of nature, we explore how their physical structures relate to human life — designing with clarity the transient sense of connection where the beauty of open space touches people.

LANDSCAPE CONSTRUCTION & SUPERVISION & MAINTENANCE

디자인 의도를 명확하게 구현하기위해 공간을 직접 제작하고 관리합니다. 오랜시간 구체화의 실천을 통해 디자인에 대한 접근 방식을 더욱 심화하고 확장하고자 합니다.

We build and manage spaces ourselves to clearly embody and communicate our design intentions. Through this long-standing practice of materialization, we strive to deepen and broaden our approach to design.

SELECTED PROJECTS

OFFICE·COMMERCIAL·PARK

선해원 (SK 도심연수원)
중앙일보 사옥 실내조경
장충동 신세계도심연수원
CJ인재원
CJ홈쇼핑 사옥
태영사옥
LG 서브원 마곡 지원시설(호텔& 오피스)
LG 디스플레이 파주단지 P10 외 부속동
SK 영동연수원
포도뮤지엄
신세계 더 헤리티지
신세계 백화점 대전점
신세계 백화점 강남점 본관 옥상정원
신세계 백화점 의정부점
신세계 백화점 본관 옥상정원
신세계 시흥 프리미엄 아울렛
신세계 여주 프리미엄 아울렛
베키아에누보 한남점
청담동 분더샵
신세계 부산 프리미엄 아울렛 2.0
베어트리파크 카페 드 로댕
제주 스타벅스 플래그쉽 스토어
제주 사파리 파크
베어트리파크 마스터플랜

GOLF·RESORT·HOTEL

트리니티 Country Club
제주 블랙스톤 Golf & Resort
웰링턴 Country Club
샌드파인 Golf Club
파인비치 Golf & Resort
곤지암 Golf Club
해슬리 나인브릿지 Country Club
제이드팰리스 Golf Club
트리니티 빌라
설해원
제주 롯데호텔 웰컴 가든
JW 메리어트 서울 'The Margaux Grill'
웨스틴 조선 호텔 'Aria'
유원재 (수안보 온천호텔)
제주 롯데호텔 외부공간 마스터플랜

RESIDENTIAL

한남동 주택정원 (L House)
한남동 주택정원 (J House)
백현동 주택정원 (J House)
한남동 주택정원 (H House)
파크 한남 펜트하우스
파크 한남 102-103
에테르노 청담
봉평 주택정원 (L House)
경주 한옥정원 (L House)
알펜시아 콘도 D220
자생 영빈관
잠실(3단지) III-ZIUM
아크로 트라몬트
SK 핀크스 B CONDO

PART 1.

OFFICE COMMERCIAL PARK

OFFICE

선혜원 (SK 도심연수원)	06
중앙일보 사옥 실내조경	12
장충동 신세계 도심연수원	16
CJ 인재원	20
CJ 홈쇼핑 사옥	22
태영 사옥	24
LG 서브원 마곡 지원시설(호텔&오피스)	28
LG 디스플레이 파주단지 P10 외 부속동	30
SK 영동 연수원	32

COMMERCIAL

포도뮤지엄	34
신세계 더 헤리티지	38
신세계 백화점 대전점	42
신세계 백화점 강남점 본관 옥상정원	48
신세계 백화점 의정부점	52
신세계 백화점 본관 옥상정원	56
신세계 시흥 프리미엄 아울렛	58
신세계 여주 프리미엄 아울렛	62
베키아에누보 한남점	66
청담동 분더샵	68
신세계 부산 프리미엄 아울렛 2.0	72
베어트리파크 카페 드 로댕	74
제주 스타벅스 플래그십 스토어	76

PARK

제주 사파리 공원	80
베어트리파크 마스터플랜	84

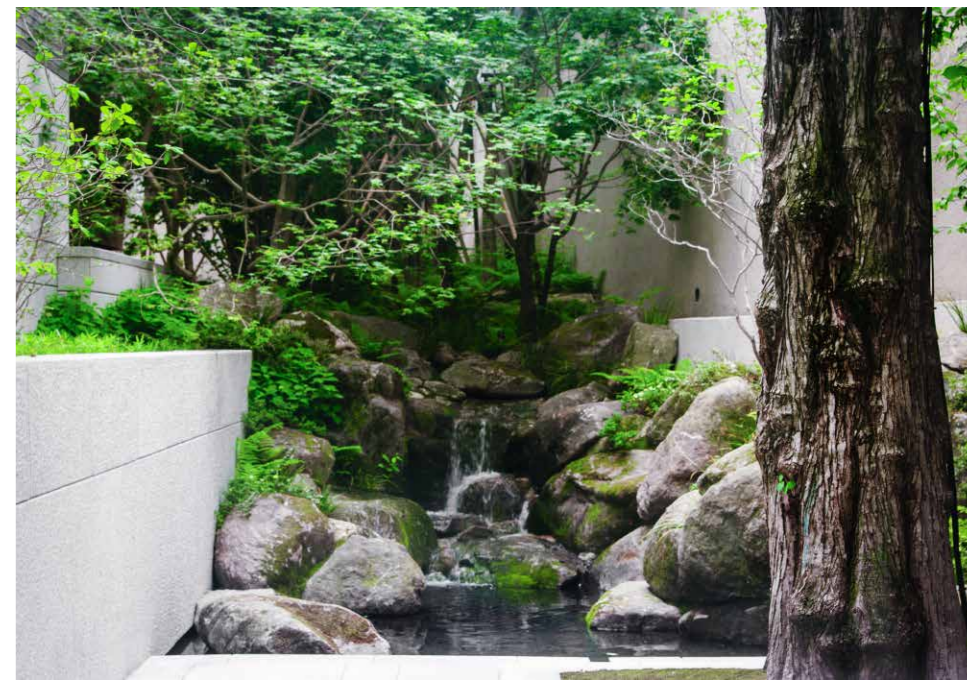
SUNHYEWON

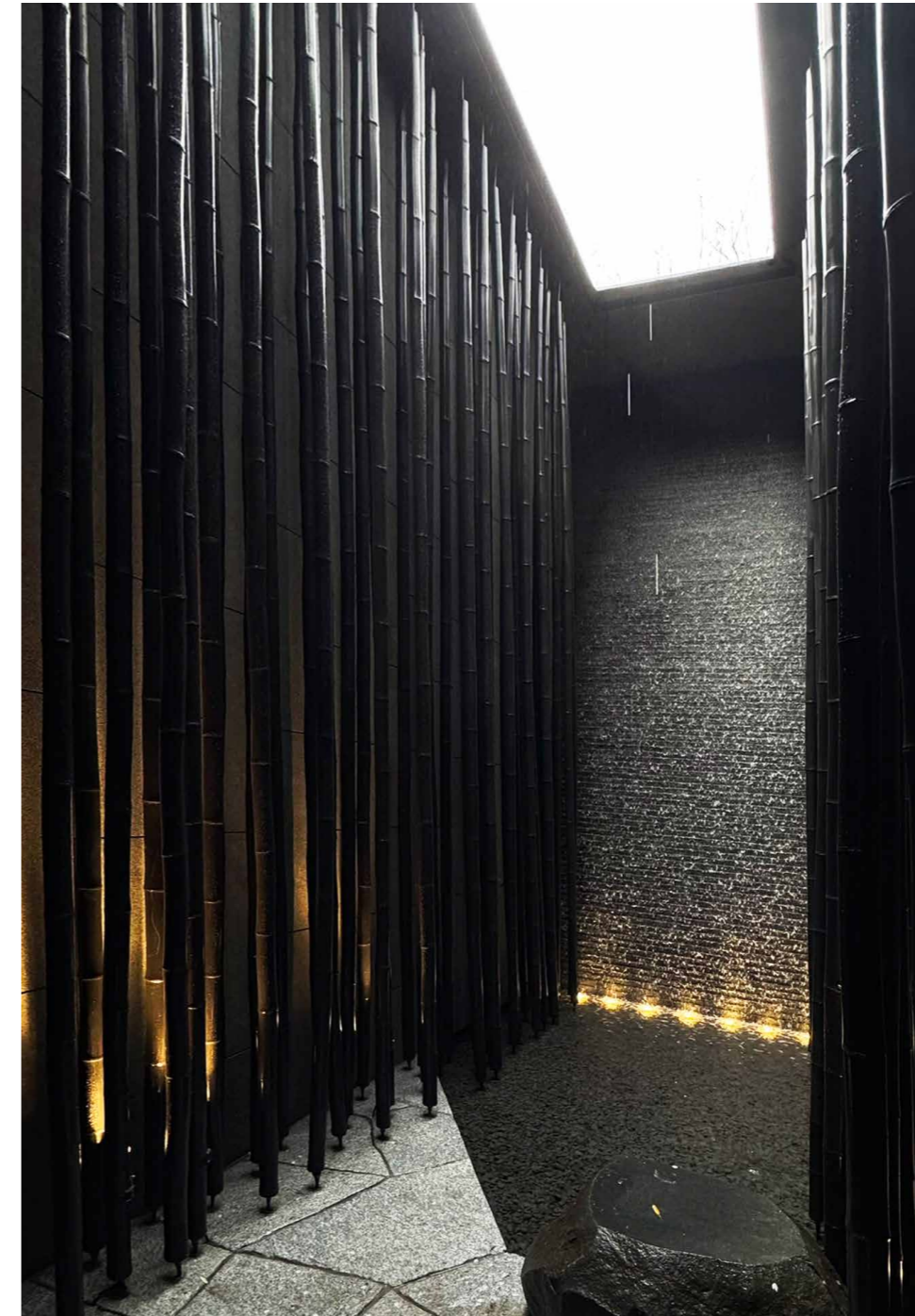
선혜원(SK 도심 연수원)

SK 그룹의 창업주인 고 최종건 회장의 사저가 SKMS 연구소 서울 분원인 선혜원으로 재탄생했다. 삼청동이라는 특수한 맥락은 박스형 건물을 땅 아래로 내려 숨기고 그 위에 한옥을 올려 전통을 이어가게 했다. 한국의 전통 공간에서 가장 두드러지는 감각은 바로 비워짐인데, 현재 남아있는 전통공간의 공기율은 서원의 경우 약 77%, 궁궐 85%, 별서 98%로 현대의 공간과 비교해 압도적으로 높은 공기율을 보인다. 선혜원은 57%의 공기율로 전통의 감각을 이어가야 했기에 비움의 밀도와 경계의 선명성을 조절해 빈공간의 선명도를 높였다. 모든 빈공간의 경계에는 단단한 재료가 단순하게 놓여져 비움의 감각을 명료하게 드러낸다. 대상지의 경계에는 각 영역에 필요한 식물들이 고밀도로 배치되어 유한한 후면의 경계를 없애 무한한 외부를 만들어낸다.

진행연도	2025
유형	OFFICE
분류	조경설계 및 시공
대상지 위치	서울시 종로구
대상지 면적	1,720m ² (약 520PY)
발주처	SK







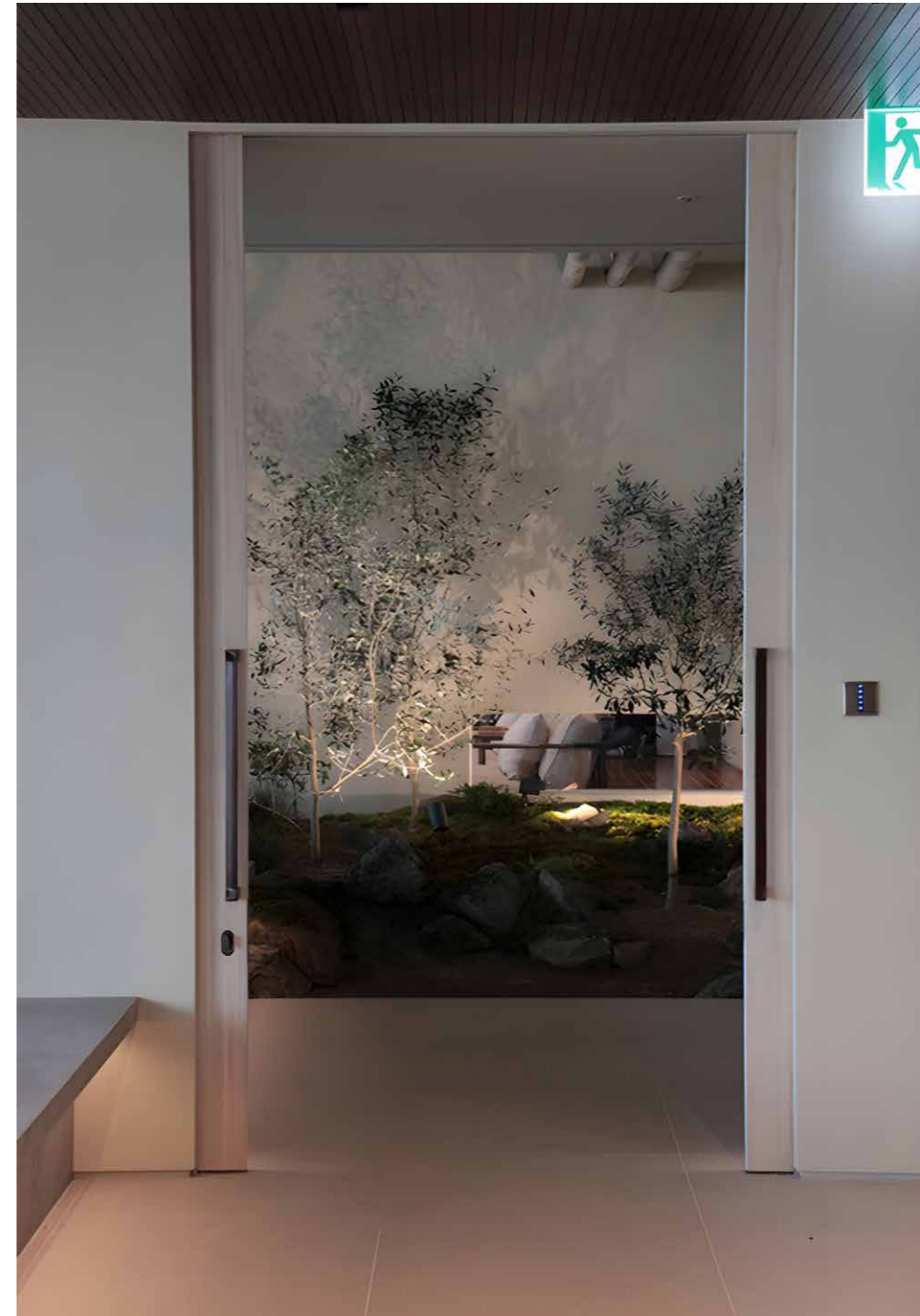
J BUILDING INTERIOR LANDSCAPE

중앙일보 사옥 실내조경

진행연도
유형
분류
대상지 위치
대상지 면적
발주처

2020
OFFICE
조경설계 및 시공
서울시 마포구
112m²(약 33.88PY)
중앙일보





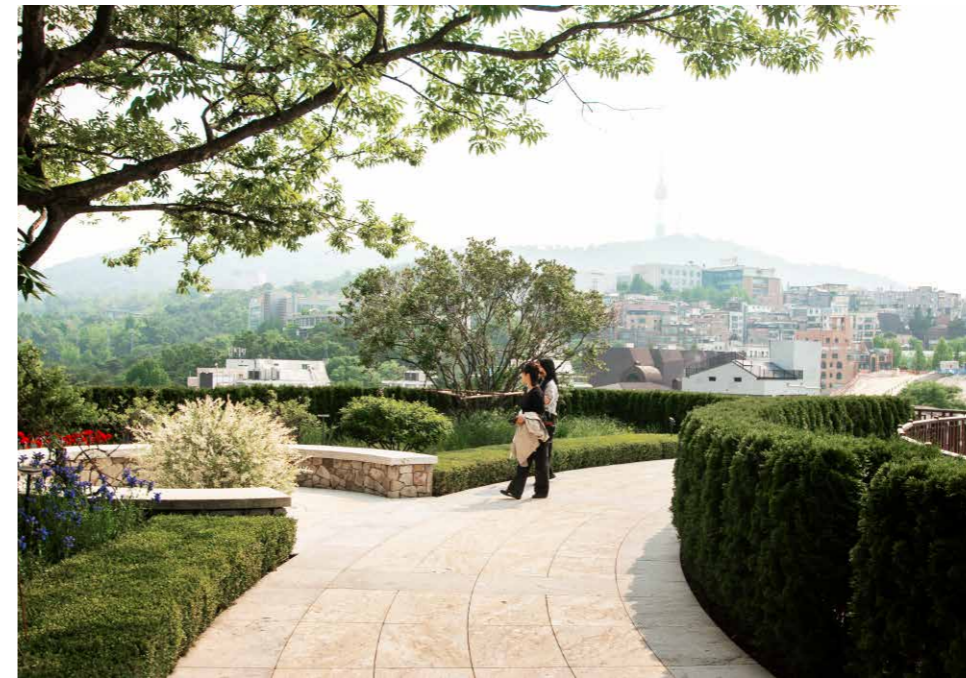
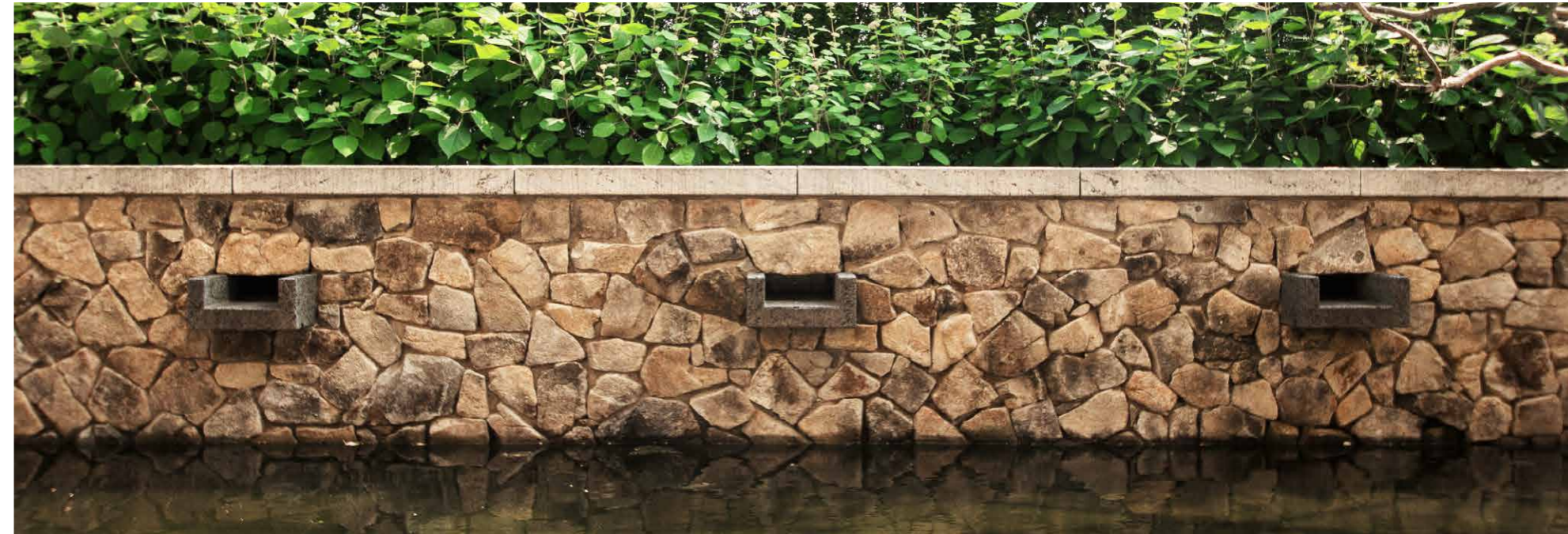
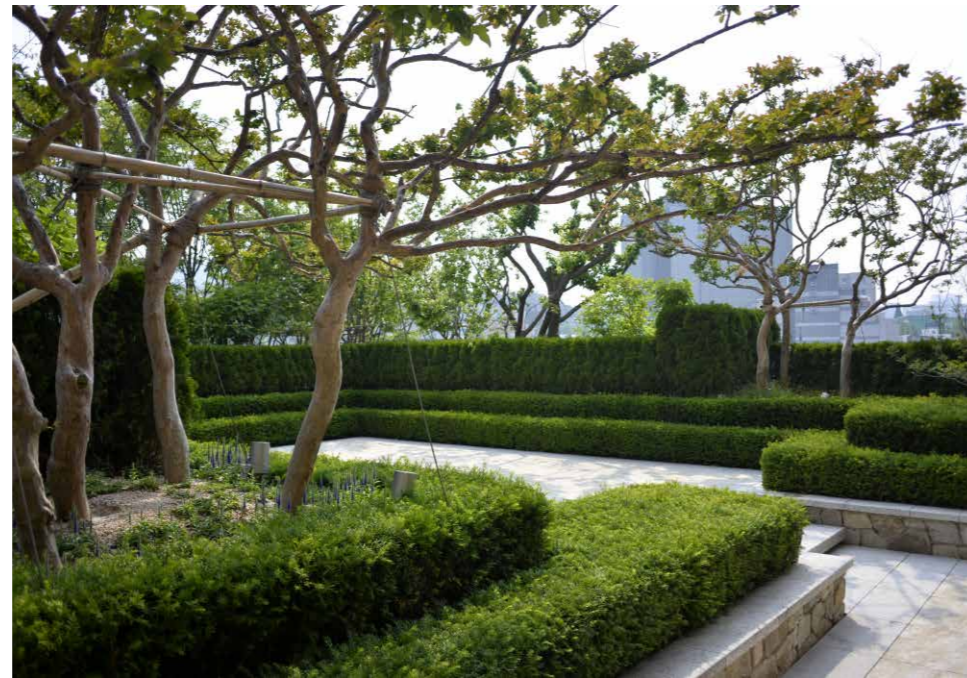
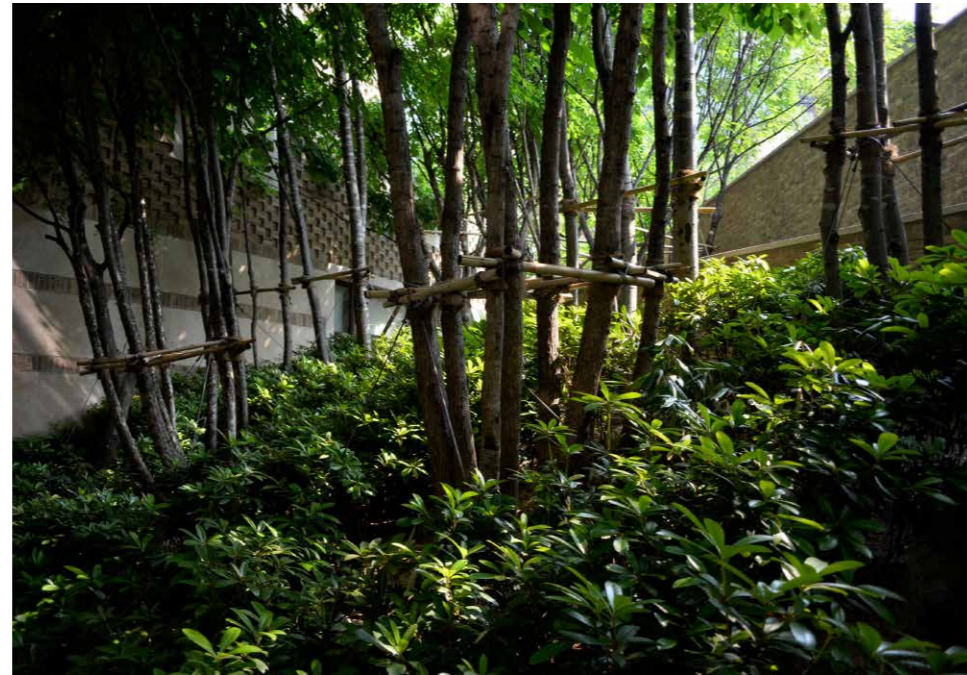
SHINSEGAE NAMSAN

장충동 신세계 도심 연수원

진행연도
유형
분류
대상지 위치
대상지 면적
발주처

2023
OFFICE
조경설계 및 시공
서울시 중구
5,205m²(약 1,573PY)
신세계





CJ HUMANVILLE

CJ 인재원

하얀 여백 위에 화목 한 그루와 얇은 물로 남산과 주변 도시의 풍경을 빌려와 정원을 완성한다.
차경술의 전통과 인공지반의 접점에서 탄생한 현대의 테라스식 전통정원이다.

진행연도
유형
분류
대상지 위치
대상지 면적
발주처

2009
OFFICE
조경설계 및 시공
서울시 중구
417m²(약 126PY)
CJ



CJ HOMESHOPPING OFFICE
CJ 홈쇼핑 사옥

진행연도
유형
분류
대상지 위치
대상지 면적
발주처

2007
OFFICE
조경설계 및 감리
서울시 서초구
5,852m²(약 1,770PY)
CJ 홈쇼핑



TAEYOUNG HEAD OFFICE

태영 사옥

진행연도
유형
분류
대상지 위치
대상지 면적
발주처

2007
OFFICE
조경설계 및 감리
서울시 영등포구
500m²(약 151PY)
태영건설





**LG SERVEONE MAGOK
SUPPORT FACILITIES
LG 서브원 마곡 지원시설(호텔&오피스)**

진행연도
유형
분류
대상지 위치
대상지 면적
발주처

2014
OFFICE
조경설계
서울시 강서구
7,326m²(약 2,216PY)
서브원



LG DISPLAY PAJU COMPLEX
LG 디스플레이 파주단지 P10 외 부속동

진행연도
 유형
 분류
 대상지 위치
 대상지 면적
 발주처

2018
 OFFICE
 조경설계
 경기도 파주시
 62,500m²(약 18,900PY)
 LG 디스플레이



SK YEONGDONG TRAINING CENTER

SK 영동 연수원

진행연도
유형
분류
대상지 위치
대상지 면적
발주처

2020
OFFICE
조경설계
충청북도 영동군
40,000m²(약 12,100PY)
SK



PODO MUSEUM

포도뮤지엄

뮤지엄의 경험은 방풍실에서 시작되지 않는다. 차에서 내려 속도를 줄이고 뮤지엄을 향해 내딛는 발걸음이 그 시작이다. 다빈치 뮤지엄이 포도 뮤지엄으로 바뀌고 세번의 기획전시를 선보이는 동안 시퀀스의 시작과 끝은 주차장이었다. 우리가 설정한 계획의 목표는 뮤지엄의 영역을 건물이 아닌 땅의 경계로 확장해 시퀀스의 시작과 끝을 재조직하는 것이었으며, 동시에 야외 전시장으로서 작동하도록 하는 것이었다. 보행동선이 겹치는 곳에 마련된 보행광장에서 시작된 오솔길은 정원을 가로질러 뮤지엄으로 방문객을 안내하고 주변을 돌며 오름을 연상시키는 언덕들, 잔디 공연장, 곰솔숲을 연결한다. 모든 길은 포도 뮤지엄의 전시를 관통하는 주제인 약자를 향산 시선을 내재해 휠체어로 다닐 수 있는 8%의 경사를 넘지 않는다.

진행연도

유형

분류

대상지 위치

대상지 면적

발주처

2025

COMMERCIAL

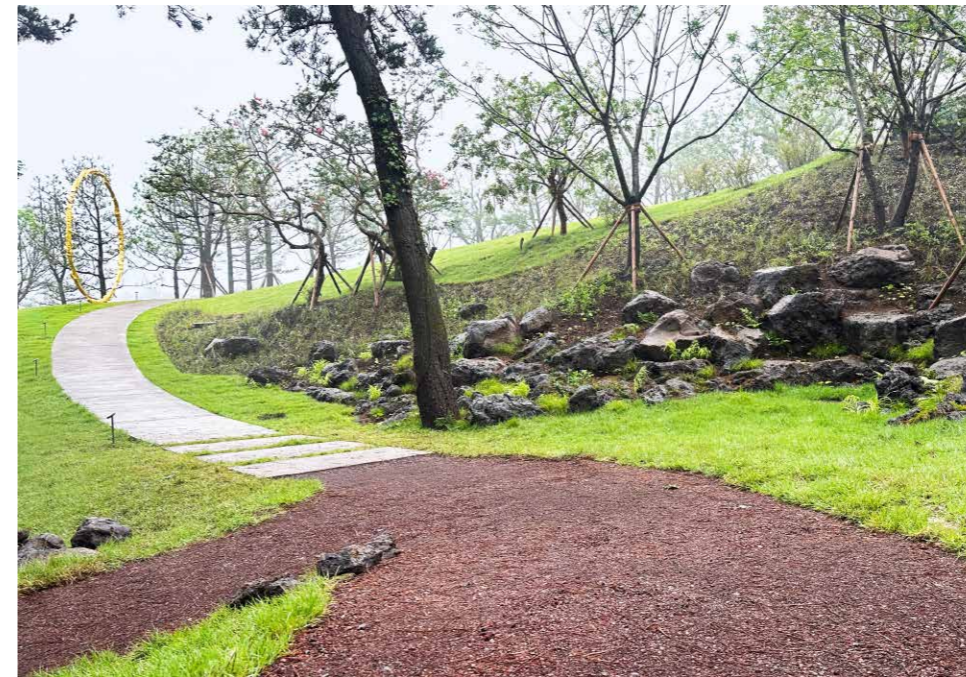
조경설계 및 시공

제주도 서귀포시

12,872m²(약 3,894PY)

휘찬





SHINSEGAE THE HERITAGE

신세계 더 헤리티지

서울시 유형문화유산인 옛 제일은행 본점이 명품관이라는 새 옷을 입었다. 남측 출입구와 접한 건폐되지 않은 땅의 대부분은 도로와 인도인데, 복잡한 도시의 골목과 문화유산이며 명품관을 길이 아닌 새로운 방식으로 매개하는 경관이 필요했다. PWP와의 협업으로 도로를 수직방향으로 분할해 1차원의 선을 2차원의 면으로 확장했다. 광장으로 재탄생한 바닥의 경계에 일렬 식재된 곧은 소나무들은 면을 3차원으로 확장해 광장 특유의 단혔으나 열린 공간감을 만들어낸다.

진행연도

유형

분류

대상지 위치

대상지 면적

발주처

2025

COMMERCIAL

조경설계 및 시공

서울시 중구

2,633m²(약 796PY)

신세계





SHINSEGAE DAEJEON ART&SCIENCE

신세계백화점 대전점

대전 신세계백화점 아트 앤드 사이언스는 단일 상업시설이기보다 대전의 새로운 공공 공간을 지향한다. 지상과 옥상 공간 모두 백화점에 종속된 파사드의 일부가 아닌 모두에게 열린 공원이자 광장으로서 대전이라는 도시와 새로운 관계를 맺는다. 일반적으로 폐쇄성이 높은 옥상 역시 지상과 바로 연결되는 엘리베이터의 존재로 공공 공간의 조건을 갖추었다. 슬라브 위에 조성된 3미터 고저차의 역동적인 땅은 슬라브의 유한함을 극복하고 무한의 감각으로 방문객을 인도한다. 평면성이 삭제된 옥상은 하늘과 맞닿은 땅과 다름없어진다.

진행연도

유형

분류

대상지 위치

대상지 면적

발주처

2020

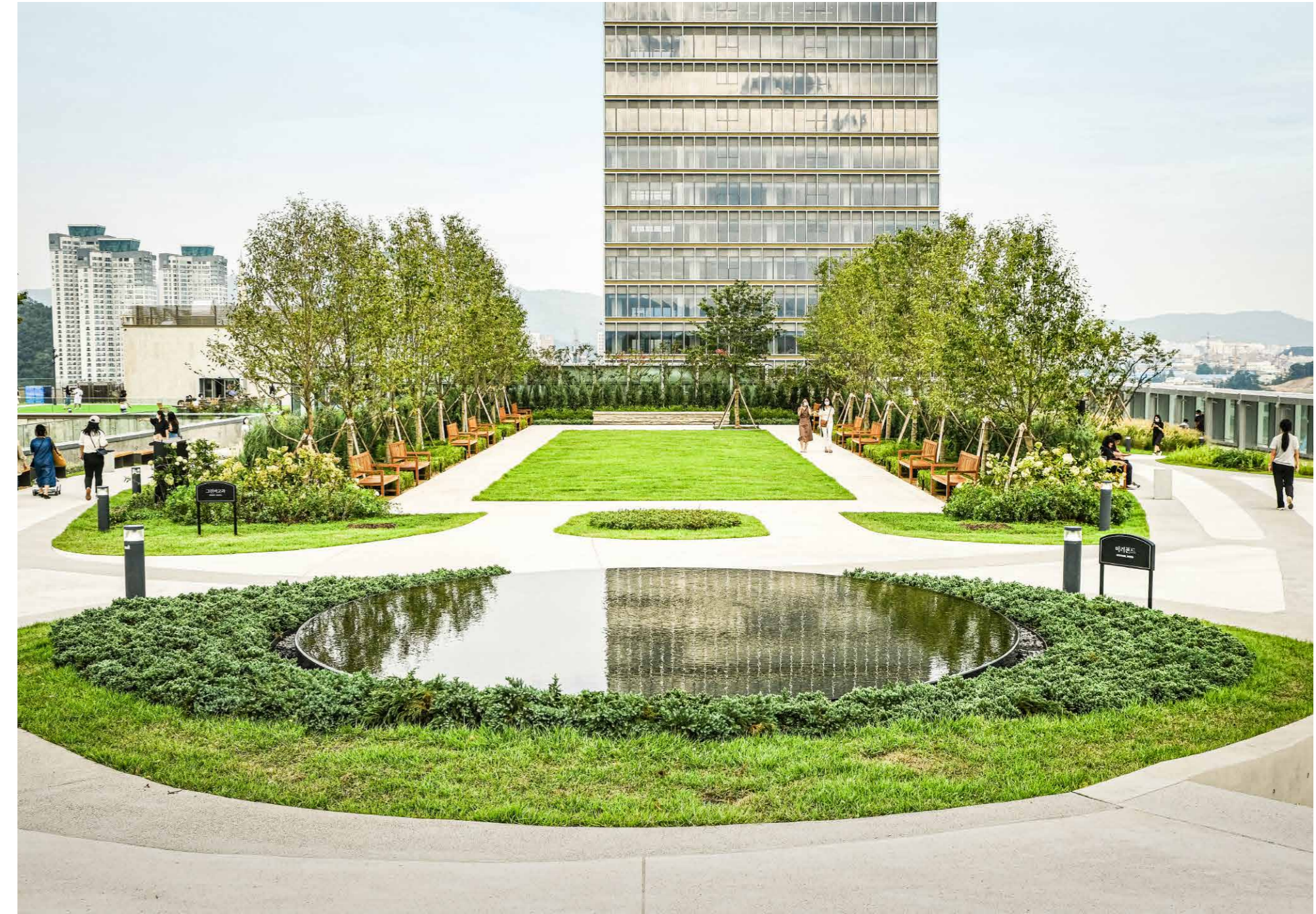
COMMERCIAL

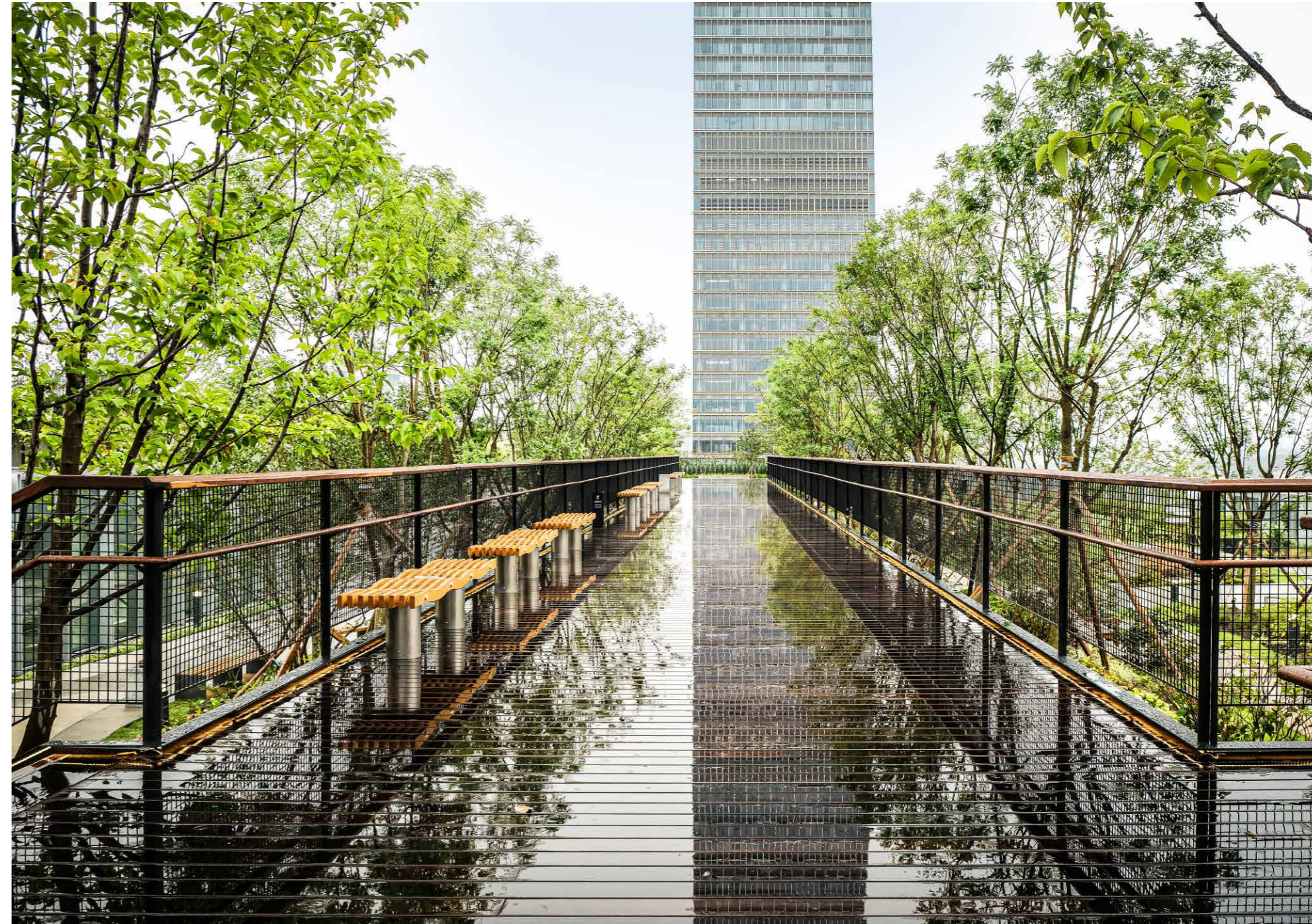
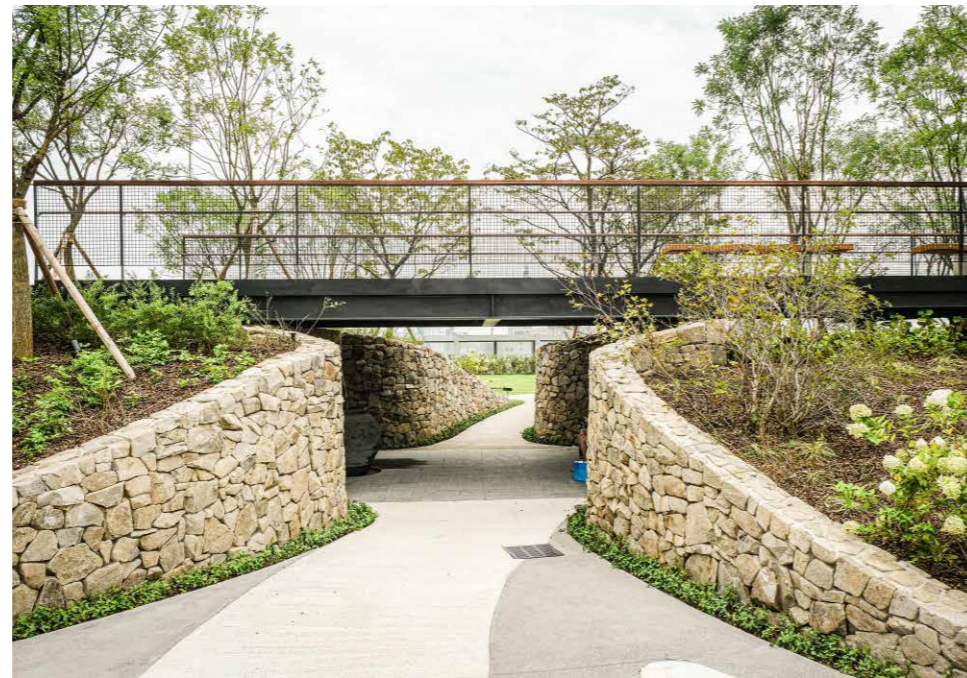
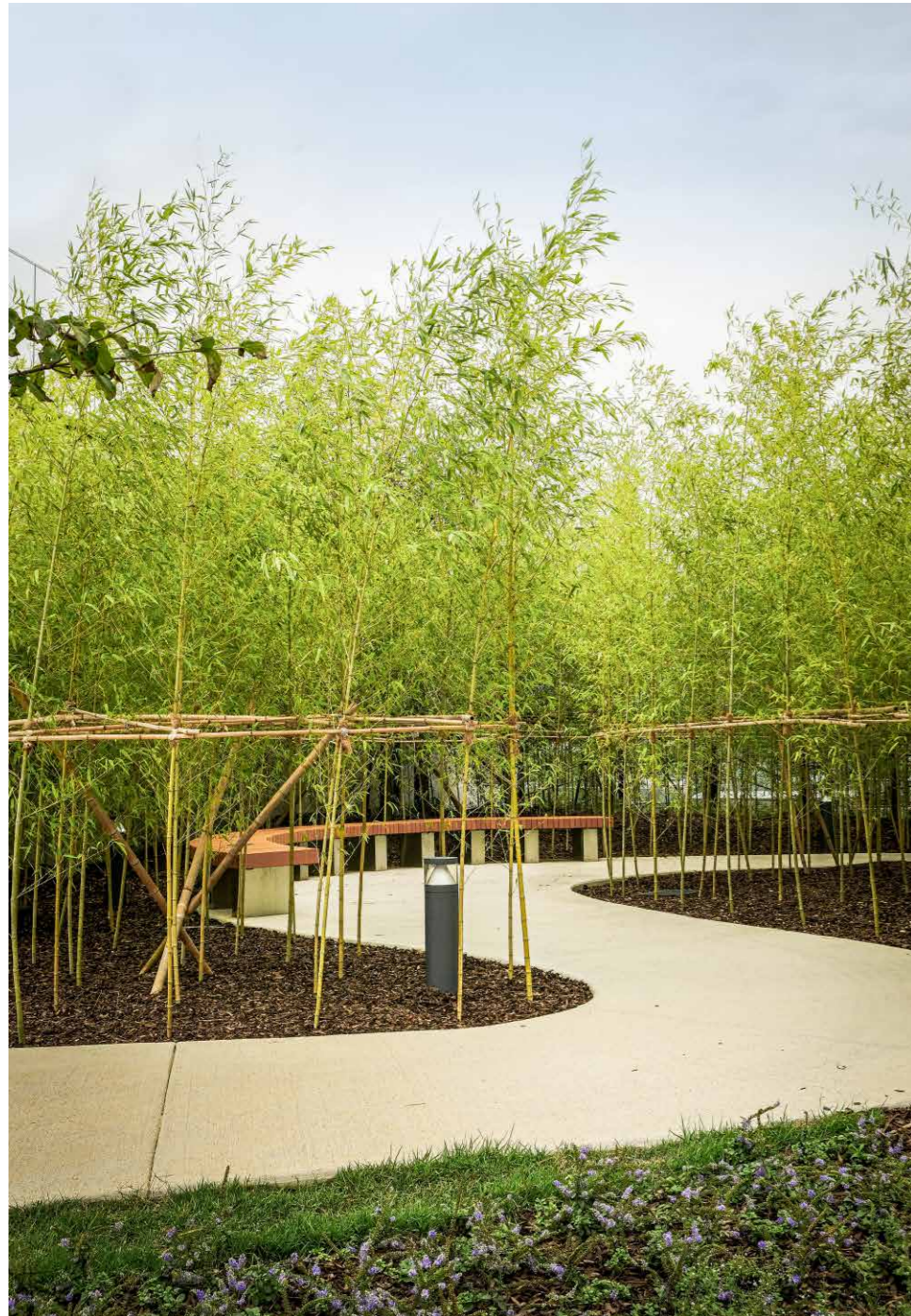
조경설계 및 시공

대전시 유성구

21,818m²(약 6,600PY)

신세계







SHINSEGAE GANGNAM
ROOF GARDEN
 신세계백화점 강남점 본관 옥상정원

진행연도
 유형
 분류
 대상지 위치
 대상지 면적
 발주처

2020
 COMMERCIAL
 조경설계 및 시공
 서울시 서초구
 2,621m²(약 793PY)
 신세계





SHINSEGAE UIJEONGBU

신세계백화점 의정부점

진행연도
유형
분류
대상지 위치
대상지 면적
발주처

2012
COMMERCIAL
조경설계 및 시공
경기도 의정부시
2,124m²(약 642PY)
신세계

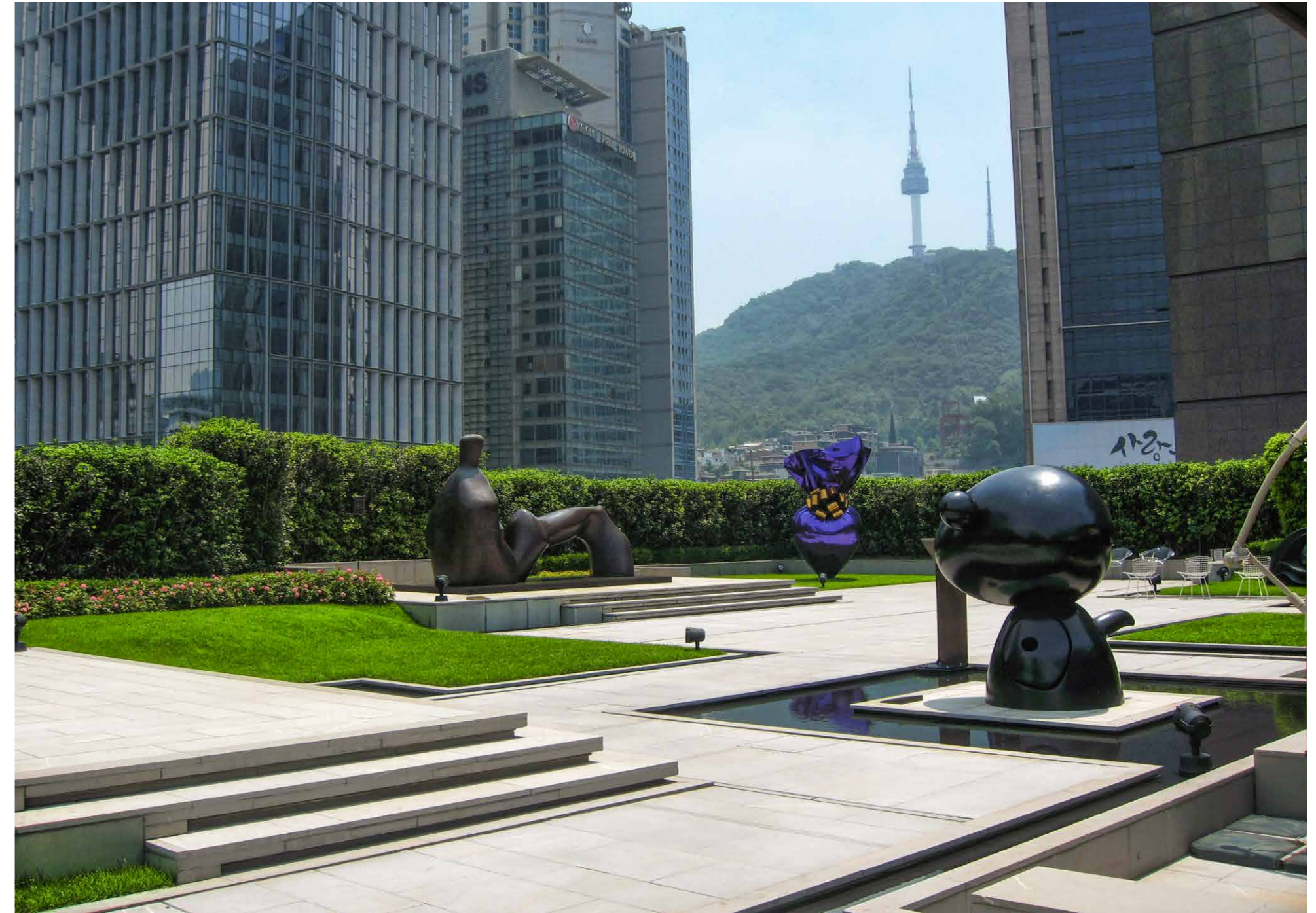




**SHINSEGAE MAIN STORE
ROOF GARDEN**
신세계백화점 본점 본관
옥상정원(트리니티가든)

진행연도
유형
분류
대상지 위치
대상지 면적
발주처

2011
COMMERCIAL
조경설계 및 시공
서울시 중구
720m²(약 217PY)
신세계



**SHINSEGAE SIHEUNG
PREMIUM OUTLET**
신세계 시흥 프리미엄 아울렛

진행연도
유형
분류
대상지 위치
대상지 면적
발주처

2017
COMMERCIAL
조경설계 및 시공
경기도 시흥시
147,127m²(약 44,505PY)
신세계





**SHINSEGAE YEOJU
PREMIUM OUTLET**
신세계 여주 프리미엄 아울렛

진행연도
유형
분류
대상지 위치
대상지 면적
발주처

2017
COMMERCIAL
조경설계 및 시공
경기도 여주시
199,013m²(약 60,201PY)
신세계





VECCHIA & NUOVO HANNAM
벤키아에누보 한남점

진행연도
 유형
 분류
 대상지 위치
 대상지 면적
 발주처

2014
 COMMERCIAL
 조경설계 및 시공
 서울시 용산구
 245m²(약 74PY)
 신세계에스브이엔

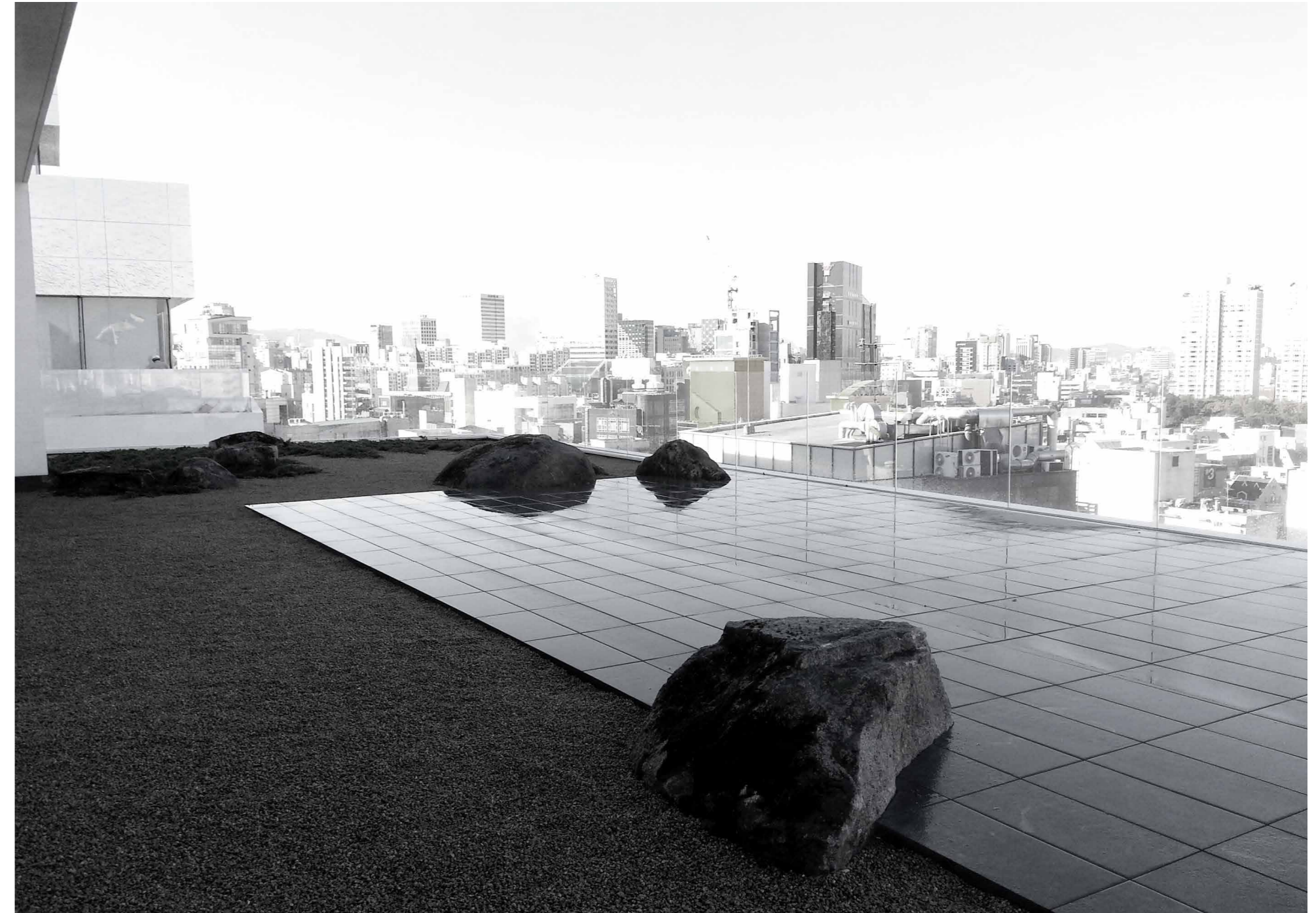


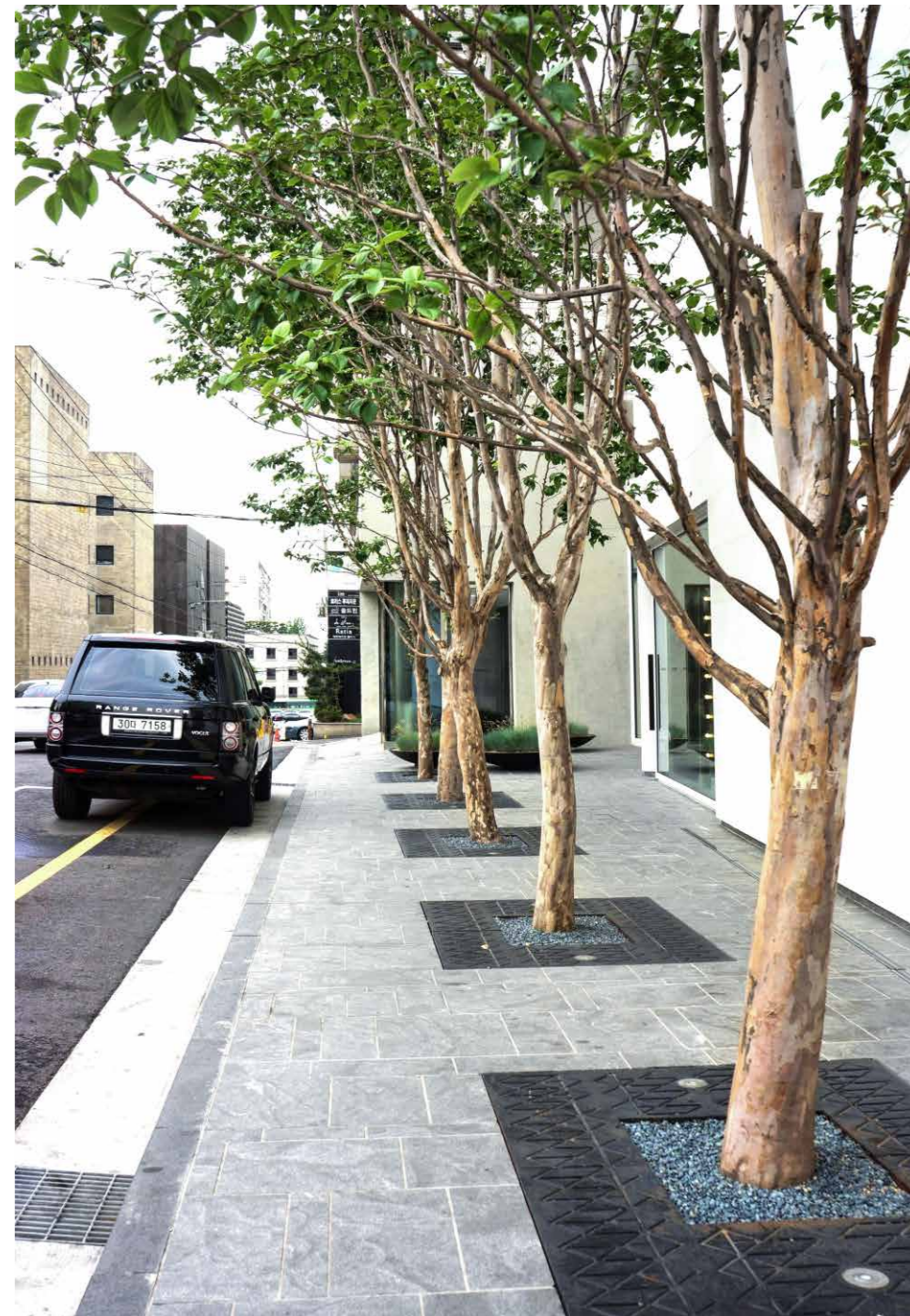
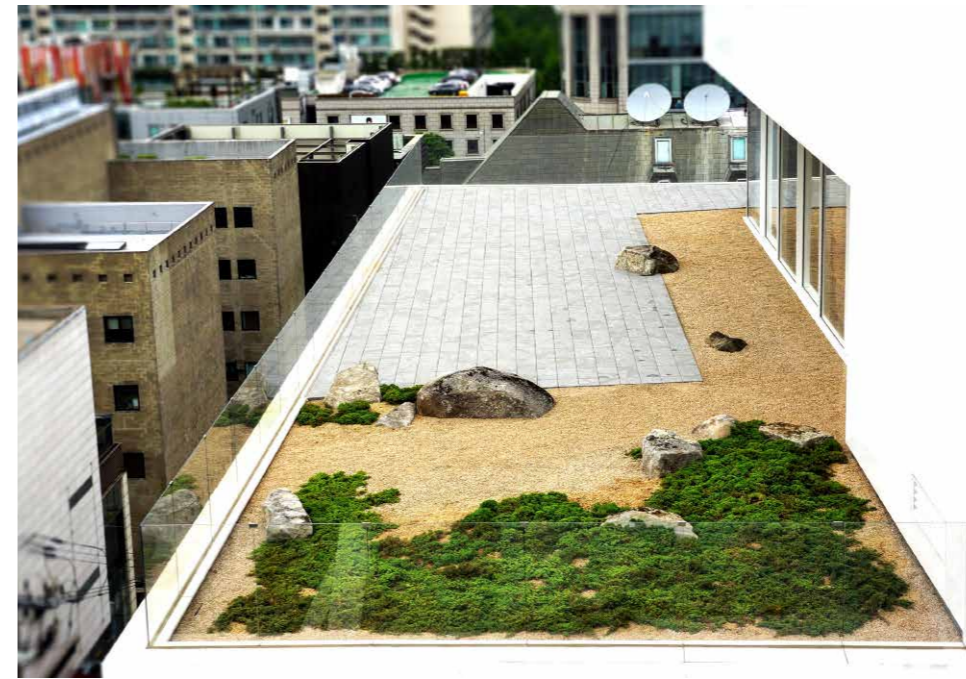
BOONTHESHOP CHEONGDAM

분더샵 청담

진행연도
유형
분류
대상지 위치
대상지 면적
발주처

2014
COMMERCIAL
조경설계 및 시공
서울시 강남구
2,005m²(약 607PY)
신세계건설





SHINSEGAE BUSAN PREMIUM OUTLET

신세계 부산 프리미엄 아울렛 2.0

진행연도
유형
분류
대상지 위치
대상지 면적
발주처

2024
COMMERCIAL
조경설계
부산시 기장군
26,446m²(약 8,000PY)
신세계



BEARTREE PARK CAFE DE RODIN

베어트리파크 카페 드 로댕

오랜 세월 가꾸어진 베어트리파크의 새 단장이 시작된 작은 마당이다. 곳곳에 순수하게 남아 있던 유산들이 새로운 역할을 부여받아 부활한 것처럼, 베어트리파크의 내일을 소망하게 하는 단초가 될 공간이다.

진행연도

유형

분류

대상지 위치

대상지 면적

발주처

2025

COMMERCIAL

조경설계 및 시공

세종시 정동면

710m²(약 215PY)

베어트리파크



JEJU STARBUCKS FLAGSHIP STORE

제주 스타벅스 플래그십 스토어

제주 스타벅스 플래그십 스토어 초청 공모의 당선작이다. 조경은 물론이고 건축, 인테리어, 토목을 총괄하는 디렉터로 초청되어 도로체계를 비롯해 건물의 배치와 형태, 조경까지 통합하여 제안했다. 제주 땅의 특성인 다공질의 현무암이 공간으로 번안되어 제주의 자연이 내부와 외부의 구분을 넘어 곳곳에 침투한다. 건축은 단단한 벽체를 내어주고 땅은 내부로 스며든다. 제주 스타벅스 플래그십 스토어는 향기로운 커피와 함께 가장 제주다운 공간경험을 선사하는 장소다.

진행연도

유형

분류

대상지 위치

대상지 면적

발주처

2019

COMMERCIAL

조경설계

제주도 서귀포시

7,603m²(약 2,299PY)

스타벅스





JEJU SAFARI PARK MASTERPLAN

제주 사파리파크 마스터플랜

진행연도
 유형
 분류
 대상지 위치
 대상지 면적
 발주처

2019
 PARK
 조경설계
 제주도 제주시
 132,000m²(약 39,930PY)
 -



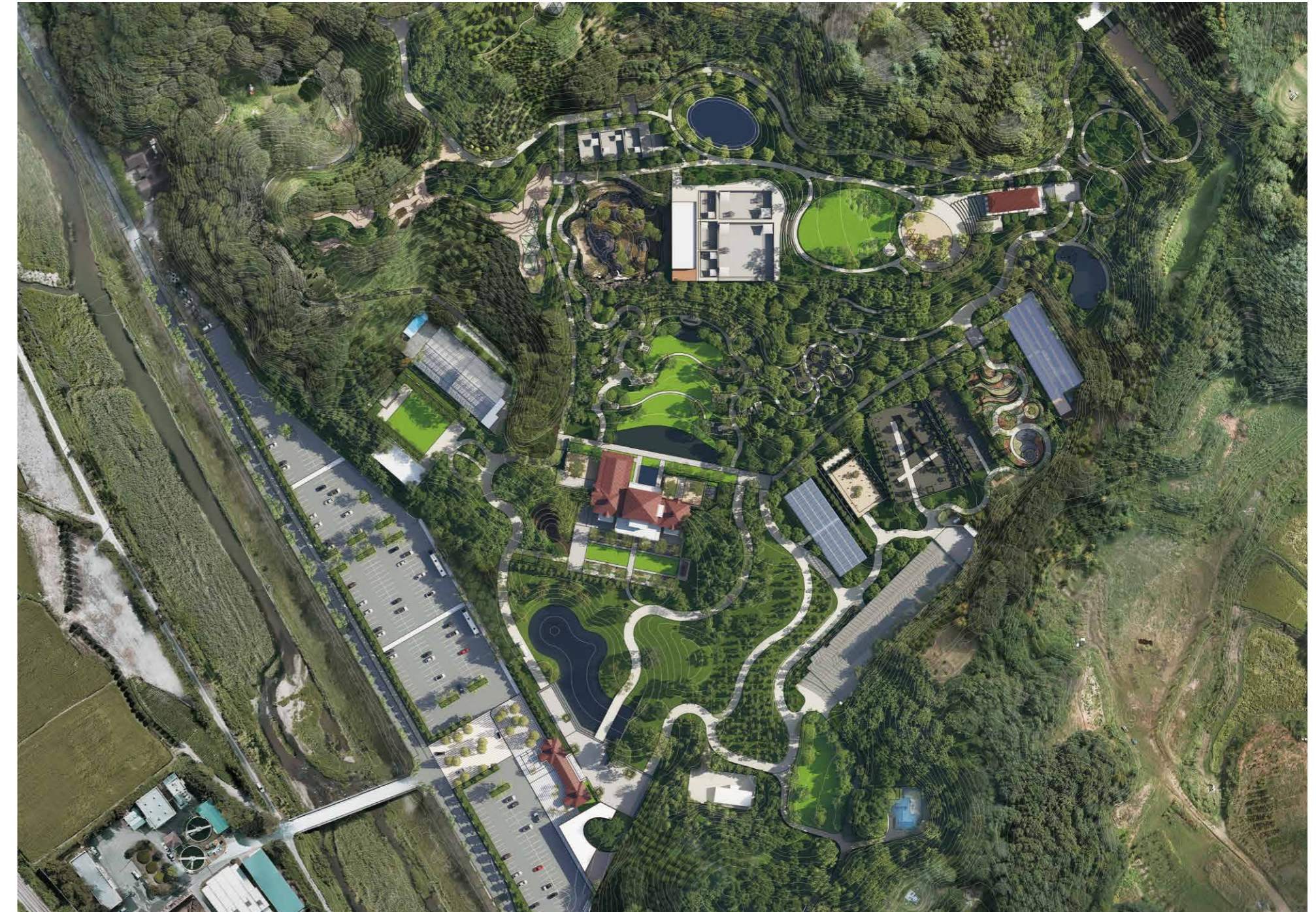


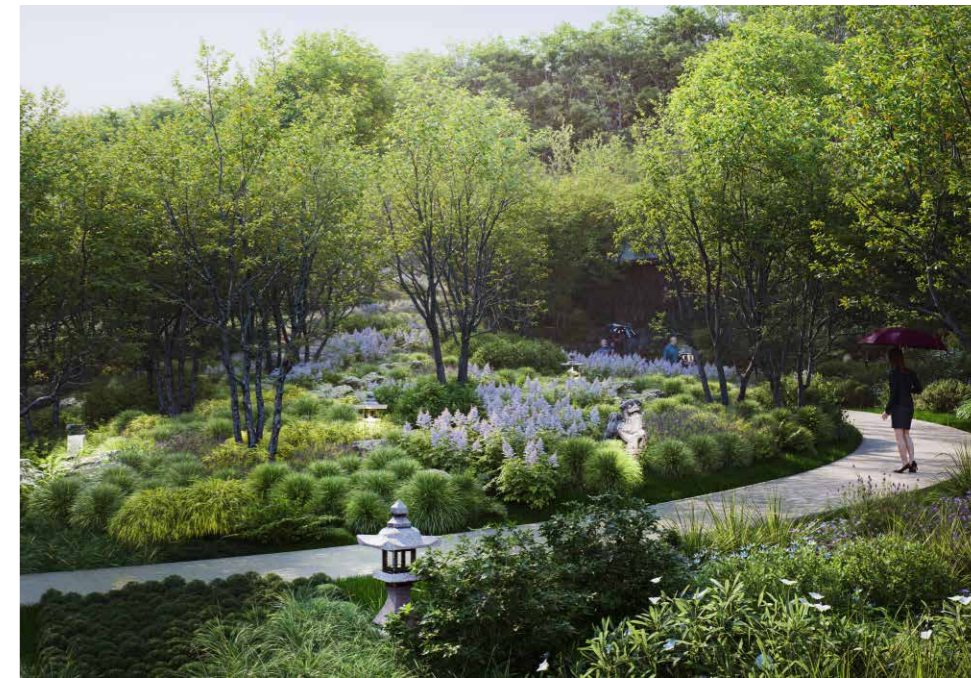
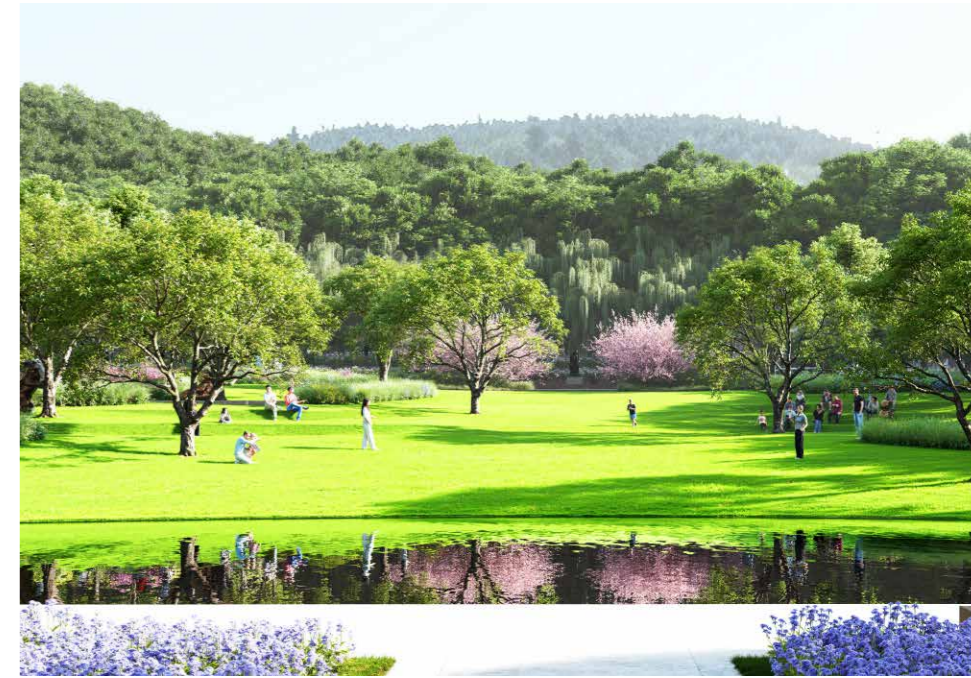
BEARTREE PARK MASTERPLAN

베어트리파크 마스터플랜

베어트리파크의 마스터플랜에서 가장 중요한 태도는 수많은 유산들의 가치를 재해석하고 새로운 방식으로 드러내는 것이다. 이에 하늘 아래 펼쳐진 수장 정원, 펼친 수장원의 개념을 제안한다. 펼친 수장원은 세 단계로 전개된다. 먼저 방지되어있거나 체계 없이 놓여있는 모든 유산들을 조사하고 분류하여 각 범주들의 특성을 고려한 공간에 밀도 높게 재배치 한다. 범주화되어 재배치된 유산과 공간을 입체적으로 결합하여 정원화된 전시실을 만든다. 유산들과 결합된 정원들은 방문객들로 하여금 다양한 유산들을 새로운 눈으로 바라보게 돕는다. 마지막으로 베어트리파크의 가장 큰 장점인 보존과 관리를 체계화하여 관람객에게 그대로 노출시키거나 체험 프로그램을 운영한다. 특히 분재, 토피어리, 삼목, 노거수 전정 등 식물 관리와 관련해 오랫동안 쌓아온 노하우는 노출과 체험만으로도 방문객들에게 특별한 경험을 선사할 수 있다.

진행연도	2024
유형	PARK
분류	조경설계
대상지 위치	세종시 정동면
대상지 면적	346,999m ² (약 104,967PY)
발주처	베어트리파크





PART 2.

GOLF RESORT HOTEL

GOLF

트리니티 Country Club	90
제주 블랙스톤 Golf & Resort	94
웰링턴 Country Club	98
샌드파인 Golf & Resort	102
파인비치 Golf & Resort	106
곤지암 Country Club	108
해슬리 나인브릿지 Country Club	112
제이드팰리스 Golf Club	116

RESORT

트리니티 빌라	120
설해원	124

HOTEL

제주 롯데호텔 웰컴 가든	130
JW 메리어트 서울 'The Margaux Grill'	134
웨스틴 조선호텔 'Aria'	138
유원재 (수안보 온천호텔)	142
제주 롯데호텔 외부공간 마스터플랜	148

TRINITY Country Club

트리니티 C.C

'시간을 넘어 사랑받는 골프코스는 그들만의 자연을 지닌다' 골프코스는 자연을 훼손하며 조성되는 모습을 하고 있지만 골프는 사람과 자연이 교류하며 빛어내는 스포츠다. 골프는 사람과 자연의 매개자가 되기도 하기에 골프코스의 전경관은 원생적이어야 한다. 그곳에 있던 것처럼 재현된 RUSTIC FOREST는 원생의 모습 그대로 전 구역에서 골프 코스와 겹쳐져 아름다운 RUSTIC LANDSCAPE 로 재탄생한다.

진행연도

유형

분류

대상지 위치

대상지 면적

발주처

2016

GOLF

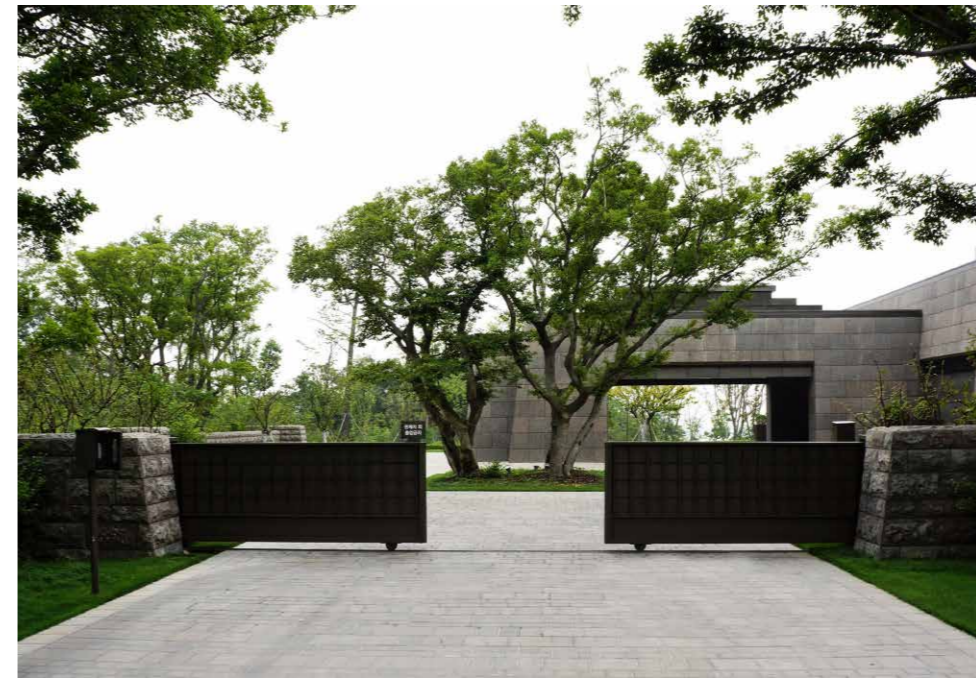
조경설계, 코스설계 및 시공

경기도 여주시

332,651m²(약 106,000PY)

신세계





JEJU BLACKSTONE Golf & Resort

제주 블랙스톤 Golf & Resort

진행연도
유형
분류
대상지 위치
대상지 면적
발주처

2003
GOLF
조경설계 및 감리
제주도 제주시
2,314,050m²(약 699,900PY)
블랙스톤리조트



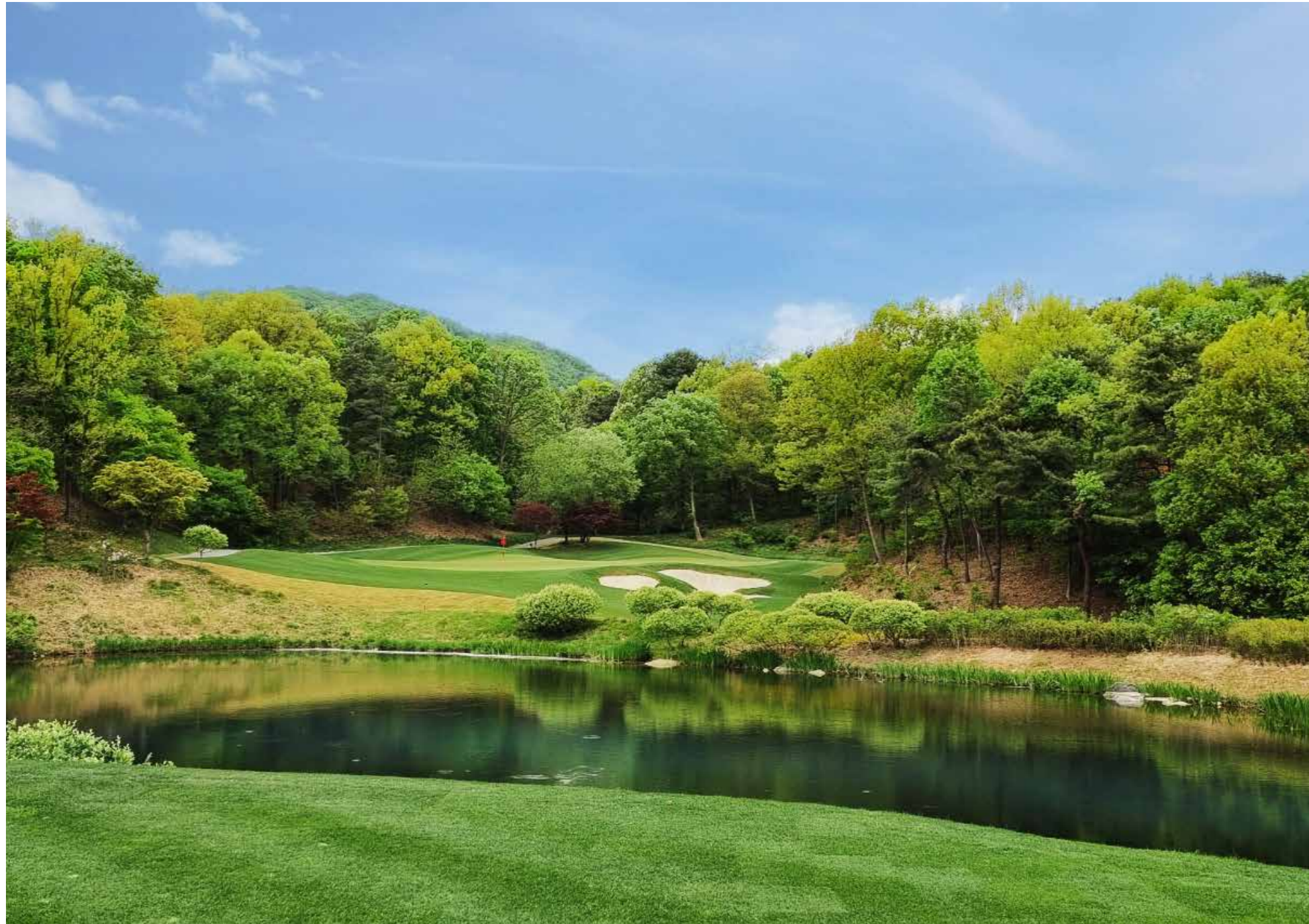


WELLINGTON Country Club
웰링턴 C.C

진행연도
 유형
 분류
 대상지 위치
 대상지 면적
 발주처

2015
 GOLF
 조경설계, 코스설계 및 시공
 경기도 이천시
 -
 효성





SANDPINE GOLF Club
샌드파인 G.C

진행연도
유형
분류
대상지 위치
대상지 면적
발주처

2003
GOLF
조경설계, 및 시공
강원도 강릉시
-
승산레저





PINE BEACH Golf Club

파인비치 G.C

진행연도
유형
분류
대상지 위치
대상지 면적
발주처

2006
GOLF
조경설계 및 감리
전라남도 해남군
827,517m²(약 250,323PY)
보성건설



KONJIAM Country Club

곤지암 C.C

진행연도

2014

유형

GOLF

분류

조경설계, 코스설계 및 시공

대상지 위치

경기도 광주시

대상지 면적

1,248,000m²(약 374,000PY)

발주처

서브원





HAESLEY NINE BRIDGES Country Club

해슬리 나인브릿지 C.C

진행연도

유형

분류

대상지 위치

대상지 면적

발주처

2023

GOLF

조경설계 및 시공

경기도 여주군

1,128,523m²(약 341,378PY)

CJ





JADE PALACE GOLF CLUB

제이드팰리스 클럽하우스(Renewal)

진행연도

유형

분류

대상지 위치

대상지 면적

발주처

2023

GOLF

조경설계

강원도 춘천시

1,652m²(약 500PY)

한화솔루션





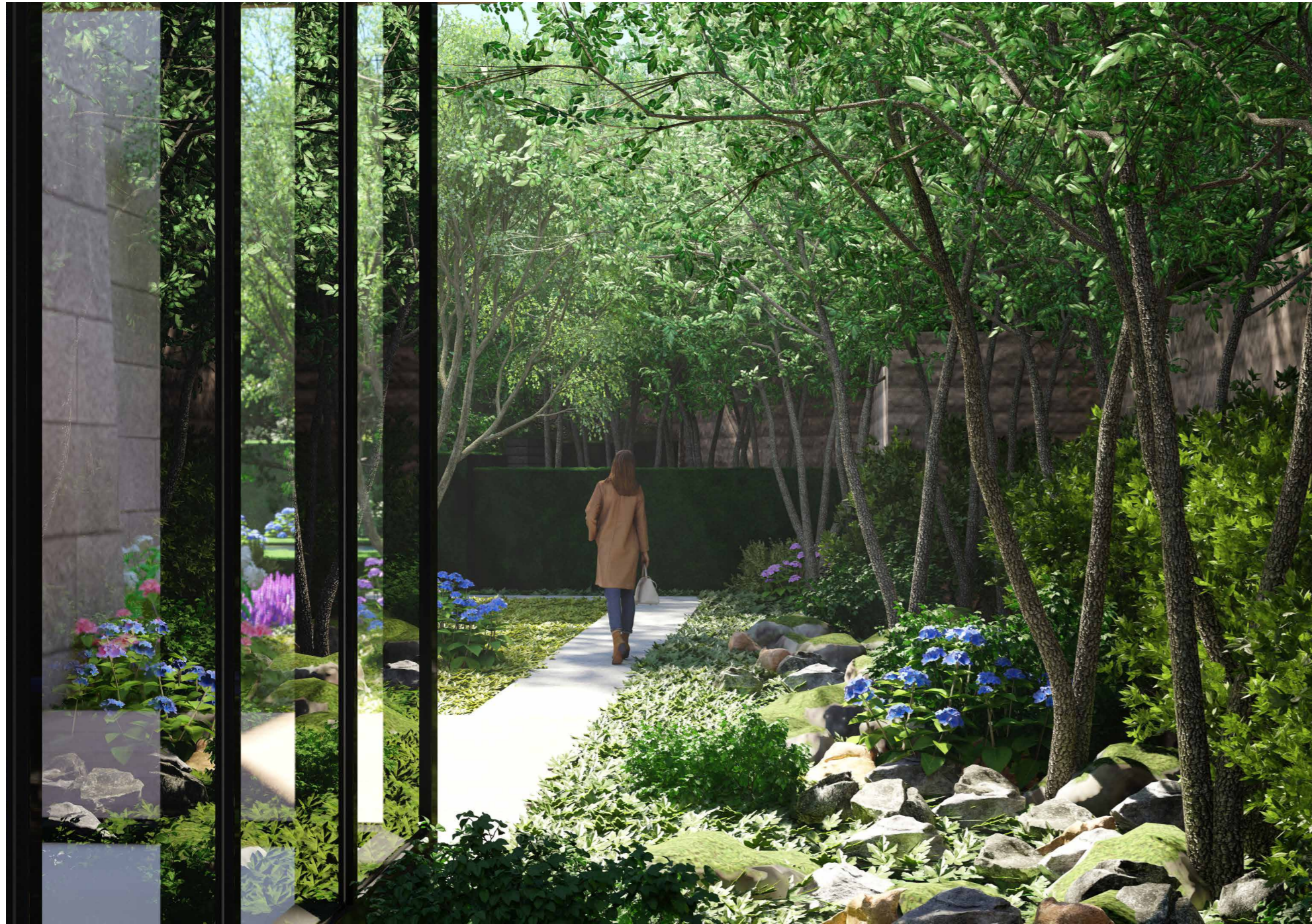
TRINITY VILLA

트리니티 숙박동

진행연도
유형
분류
대상지 위치
대상지 면적
발주처

2023
RESORT
조경설계
경기도 여주시
9,917m²(약 3,000PY)
신세계





SEOLHAEONE

설해원

마운틴 스테이, 설해 온천, 설해하우스 I, II - 조경설계 및 감리
설해별당, 웰컴센터 - 단지기본계획

진행연도

유형

분류

대상지 위치

대상지 면적

발주처

2018

RESORT

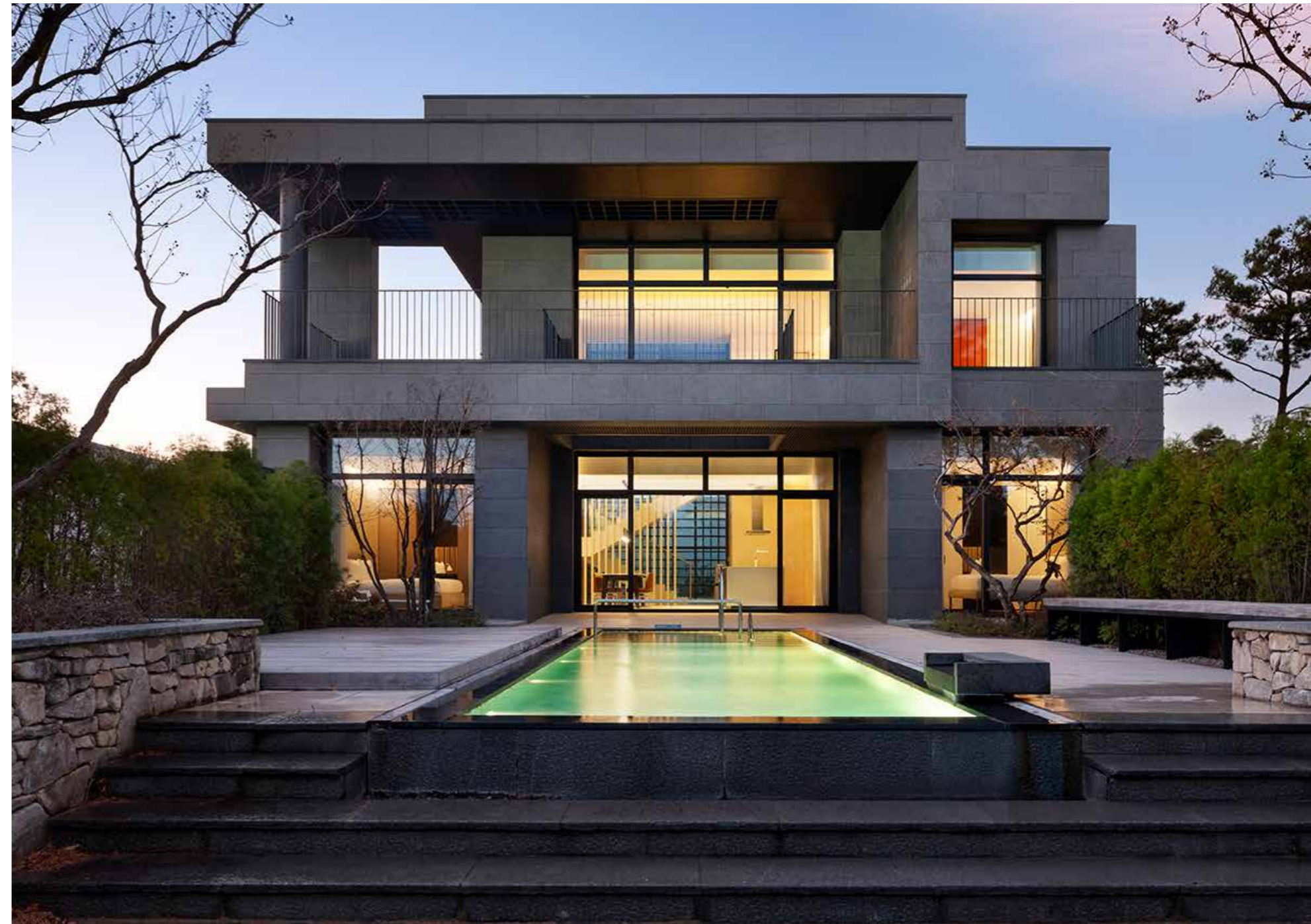
조경설계, 감리, 단지기본계획

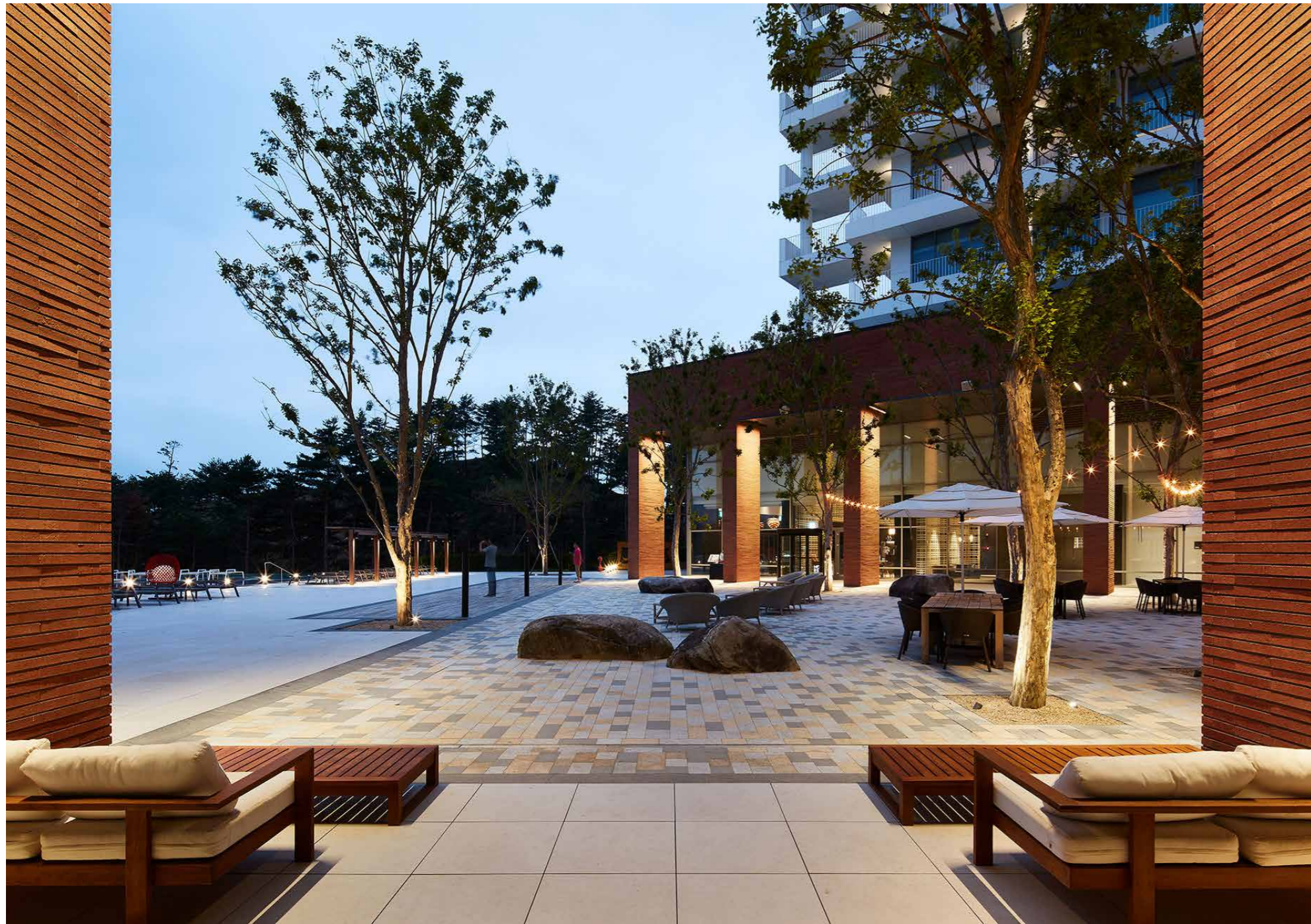
강원도 양양군

37,917m²(약 11,470PY)

새서울레저







JEJU LOTTE HOTEL WELCOME GARDEN 제주 롯데호텔 웰컴가든

롯데호텔 제주의 원생정원은 제주 고유의 자연과 문화를 체험할 수 있는 정원이다. 지금의 소비자들은 땅의 고유한 정체성과 역동적인 생명력이 느껴지는 곳에서 공간의 진정한 가치를 발견한다. 이에 오랜 기간 호텔 야외 어메니티의 한 축을 담당했던 레이저쇼 연출무대는 철거되었고 그 자리에 제주 꽃자왈의 신비로움이 정원의 언어로 재구축된 원생정원이 만들어졌다. 방문객들은 재해석된 꽃자왈을 관통하는 산책로를 걸거나 숲 속에 숨겨진 파빌리온 속에 들어가 담소를 나누며 제주 자연의 아름다움을 재발견하고 교감할 것이다. 원생정원은 롯데호텔 제주만의 어메니티이자 독보적인 정원 액티비티를 제공하는 공간으로서 방문객들에게 잊지 못할 경험을 선사한다.

AWARDS | 2023 GOOD DESIGN KOREA, Red Dot Award: Product Design 2024, IDEA 2024 Featured Finalist

진행연도

유형

분류

대상지 위치

대상지 면적

발주처

2023

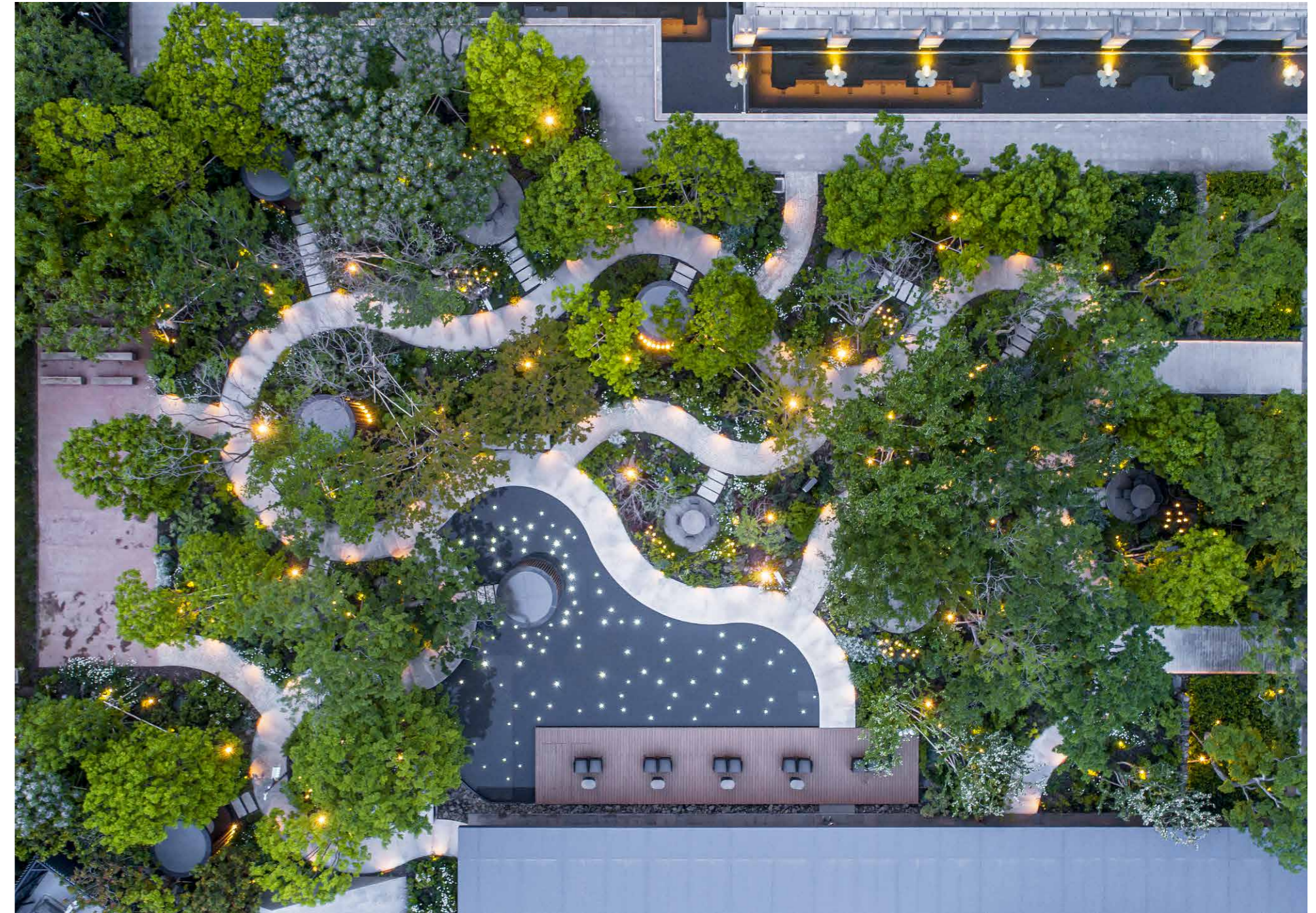
HOTEL

조경설계 및 감리

제주도 서귀포시

3,800m²(약 1,151PY)

호텔롯데





JW MARRIOTT SEOUL 'THE MARGAUX GRILL' JW 매리어트 서울 '더 마고 그릴'

JW 매리어트라는 럭셔리 브랜드가 제공할 수 있는 독특한 미식 경험 탐구의 결론으로 '파인 레스토랑과 결합된 정원'을 제안했다. 발주처의 적극적인 투자로 국내에선 최초로 파인다이닝 서비스가 정원 안에서도 제공된다. 더 마고그릴은 화려한 미식과 검박한 풍류가 만나는 도시 속 작은 섬과 같다.

진행연도

유형

분류

대상지 위치

대상지 면적

발주처

2018

HOTEL

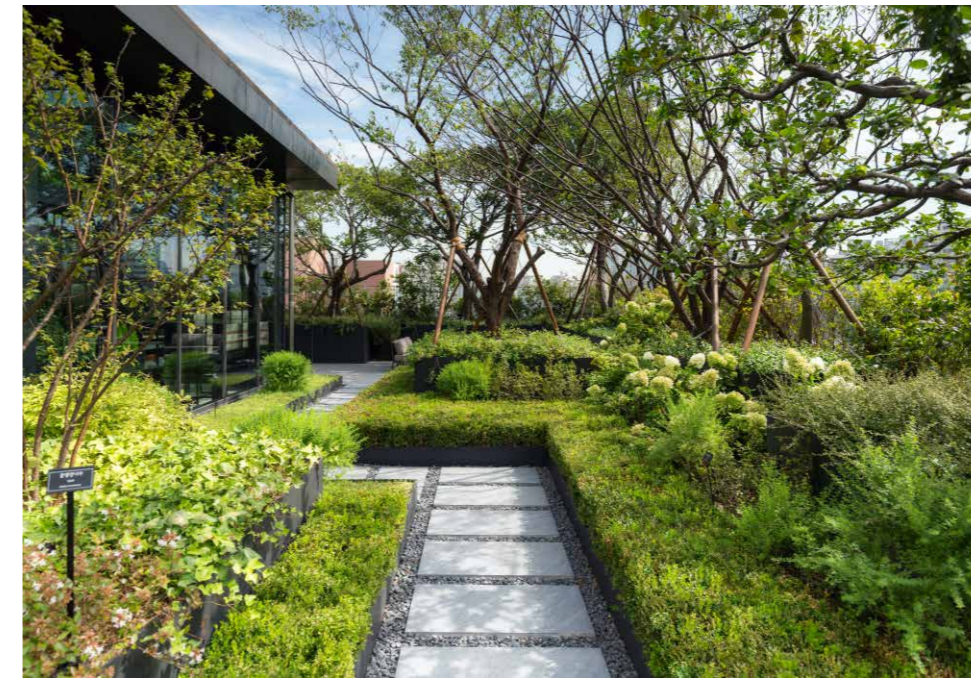
조경설계 및 감리

서울시 서초구

1,480m²(약 448PY)

센트럴관광개발





WESTIN JOSUN HOTEL 'ARIA'

웨스틴 조선포텔 'ARIA' (Renewal)

사막 속 오아시스처럼 복잡한 도시의 결절점에 밀도 높은 자연의 입면을 구축했다. 작은 공간에 규모를 압도하는 크고 거친 팽나무를 심어 호텔 내부와 주변 도시의 복잡성을 매개하고 도시 속 열린 공간의 역할을 수행하도록 했다. 중구의 상징과도 같은 환구단을 작은 연못에 반영시켜 호텔이 자리잡은 땅의 장소와 역사를 담은 품격을 완성했다.

진행연도

유형

분류

대상지 위치

대상지 면적

발주처

2014

HOTEL

조경설계 및 시공

서울시 중구

403m²(약 122PY)

조선포텔





YUWONJAE

수안보 온천호텔 유원재

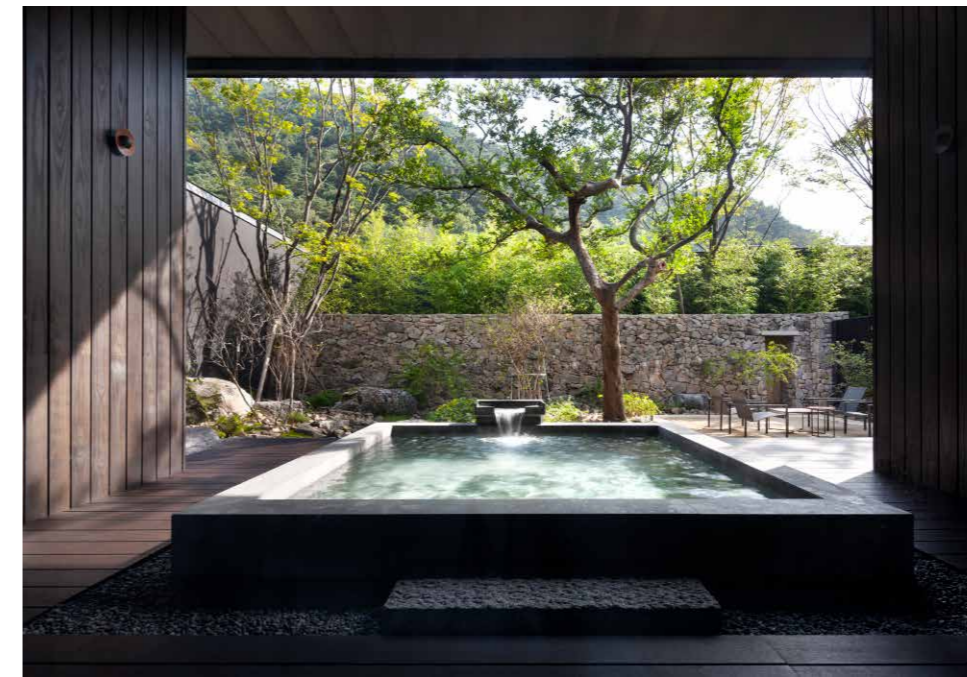
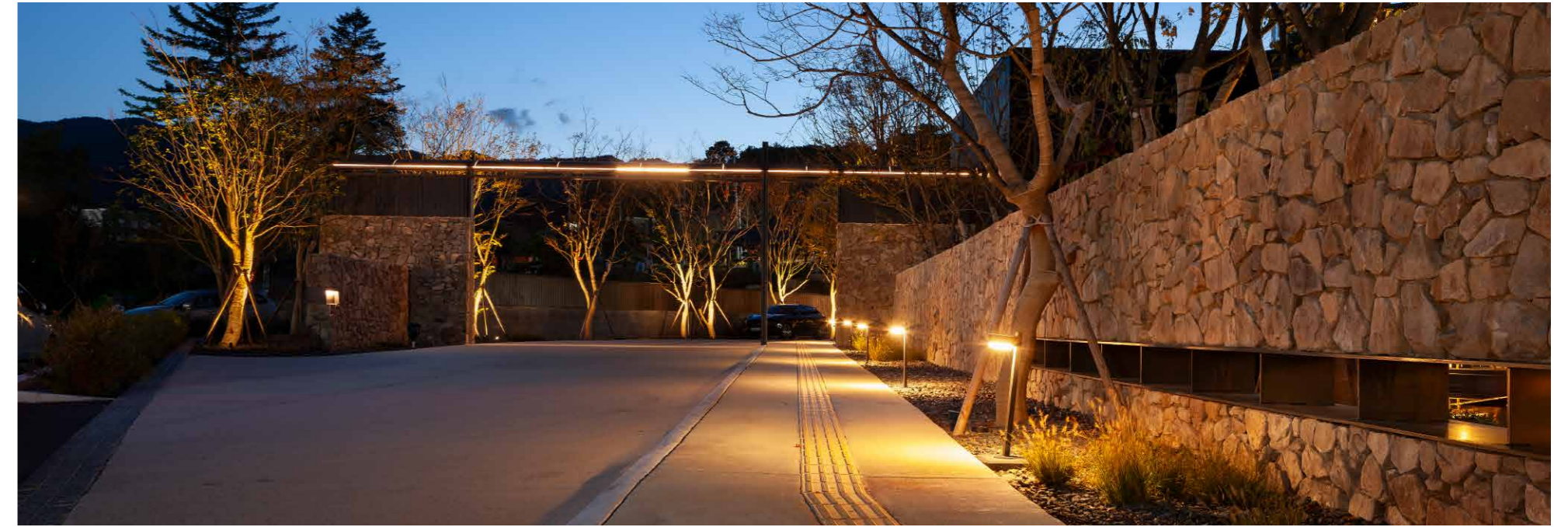
〈빛나는 물 위에 덧그린 산수화〉

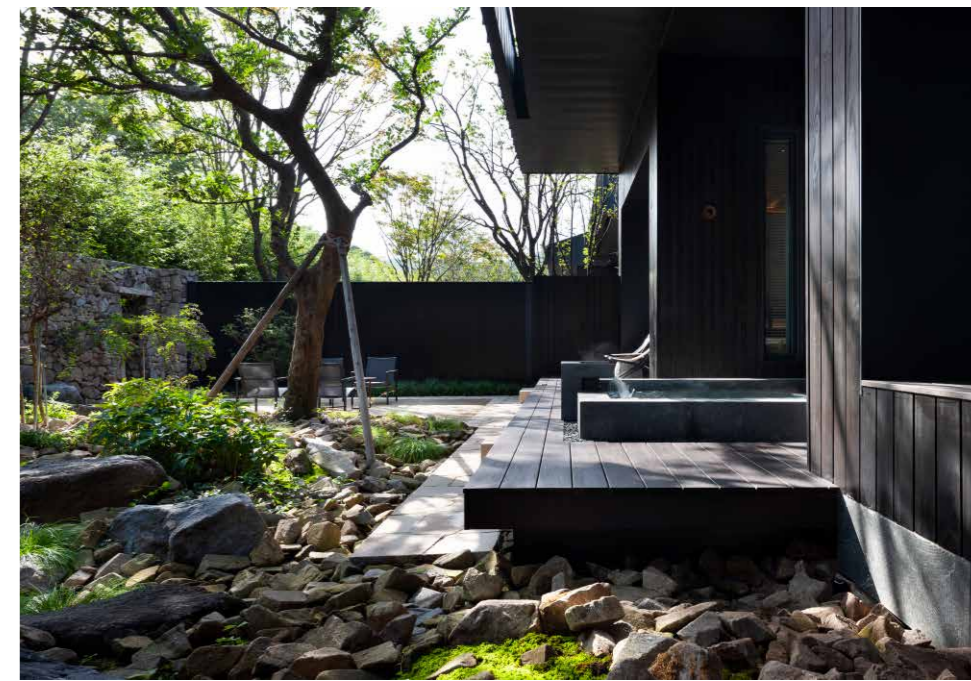
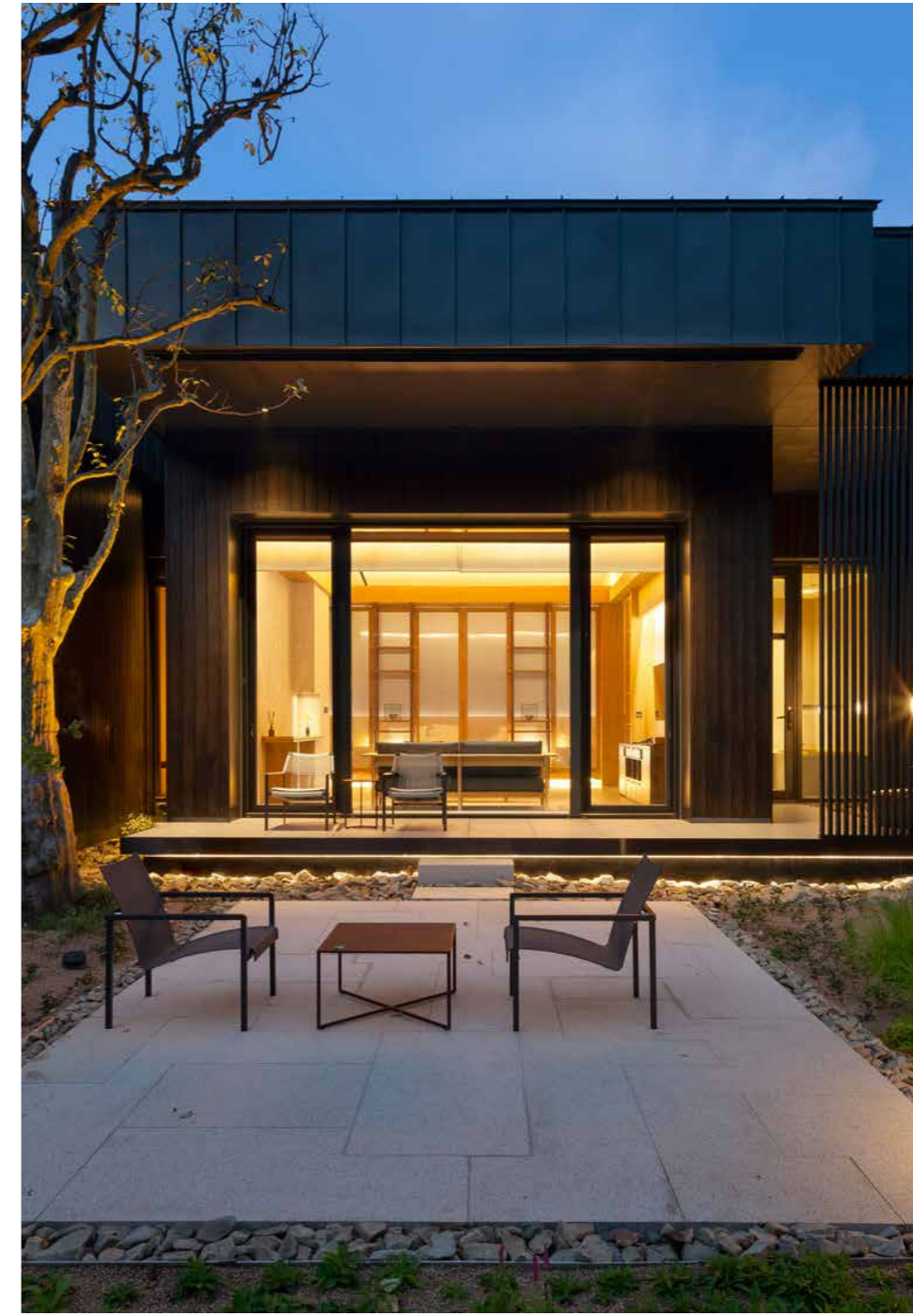
21세기 수안보에서 한국의 온천문화가 부활했으니 과거와 현재, 전통과 현대가 온천을 매개로 대화하게 되었다. 낮게 펼쳐진 건축 앞에 하늘과 산을 병풍삼아 빛나는 물 위에 이 지역의 돌과 흙, 풀과 나무를 덧그려 온천경험과 수안보를 연결한다. 정원의 모든 찰나엔 이 땅에서 오랫동안 사용해온 아름다운 건축술을 체현했다. 유원재의 온천 위에 그려진 산수화는 배경을 넘어 우리와 마주한다.

진행연도
유형
분류
대상지 위치
대상지 면적
발주처

2023
HOTEL
조경설계
충청북도 충주시
12,650m²(약 3,826PY)
TSM







JEJU LOTTE HOTEL MASTERPLAN

제주 롯데호텔 외부공간 마스터플랜

진행연도
 유형
 분류
 대상지 위치
 대상지 면적
 발주처

2020
 HOTEL
 조경설계
 제주도 서귀포시
 3,800m²(약 1,151PY)
 호텔롯데





PART 3.

RESIDENTIAL

RESIDENTIAL

한남동 주택정원 (L House)	154
한남동 주택정원 (J House)	156
백현동 주택정원 (J House)	158
한남동 주택정원 (H House)	160
파크 한남 펜트하우스	162
파크 한남 102-103	166
에테르노 청담	170
봉평 주택정원 (L House)	174
경주 한옥정원 (L House)	176
알펜시아 콘도 D220	180
자생 영빈관	184
잠실(3단지) III-ZIUM	188
아크로 트라몬트	192
SK 핑크스 B CONDO	196

HANNAM L-House

한남동 주택정원(L-House)

진행연도

유형

분류

대상지 위치

대상지 면적

발주처

2018

RESIDENCE

조경설계 및 시공

서울시 용산구

4,916m²(약 1,490PY)

-



HANNAM J-House

한남동 주택정원(J-House)

진행연도
유형
분류
대상지 위치
대상지 면적
발주처

2019
RESIDENCE
조경설계
서울시 용산구
533m²(약 1,761PY)
-



BAEKHYEON J-House
백현동 주택정원(J-House)

진행연도
유형
분류
대상지 위치
대상지 면적
발주처

2010
RESIDENCE
조경설계 및 시공
경기도 성남시
4,467m²(약 1,354PY)
-



HANNAM H-House

한남동 주택정원(H-House)

진행연도

유형

분류

대상지 위치

대상지 면적

발주처

2019

RESIDENCE

조경설계

서울시 용산구

1,630m²(약 598PY)

-

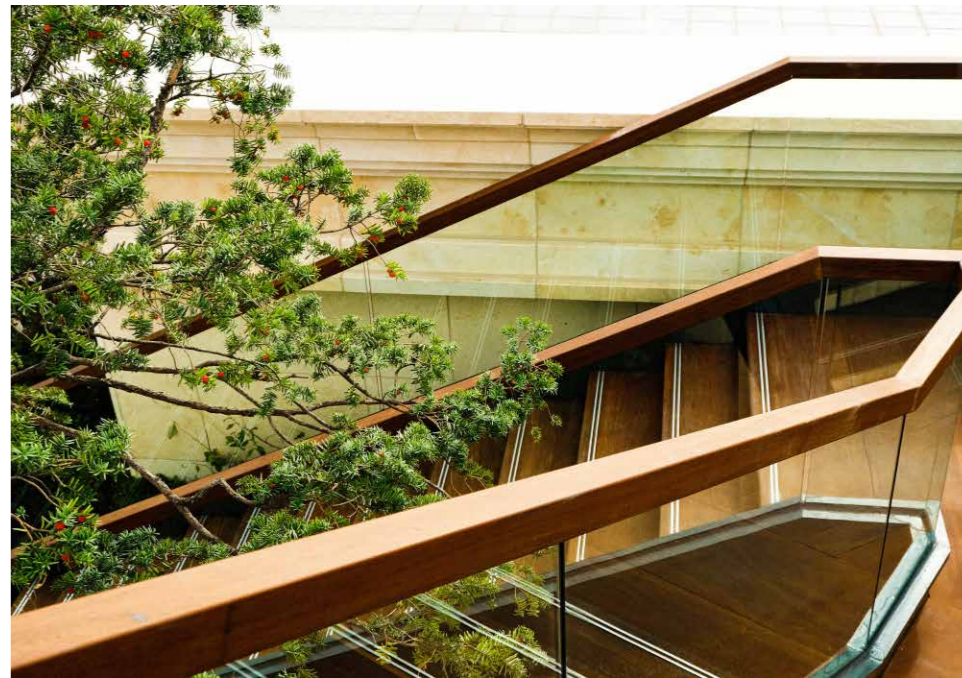


PAARC HANNAM PENTHOUSE
파크 한남 펜트하우스

진행연도
 유형
 분류
 대상지 위치
 대상지 면적
 발주처

2019
 RESIDENCE
 조경설계 및 시공
 서울시 용산구
 694m²(약 200PY)
 -



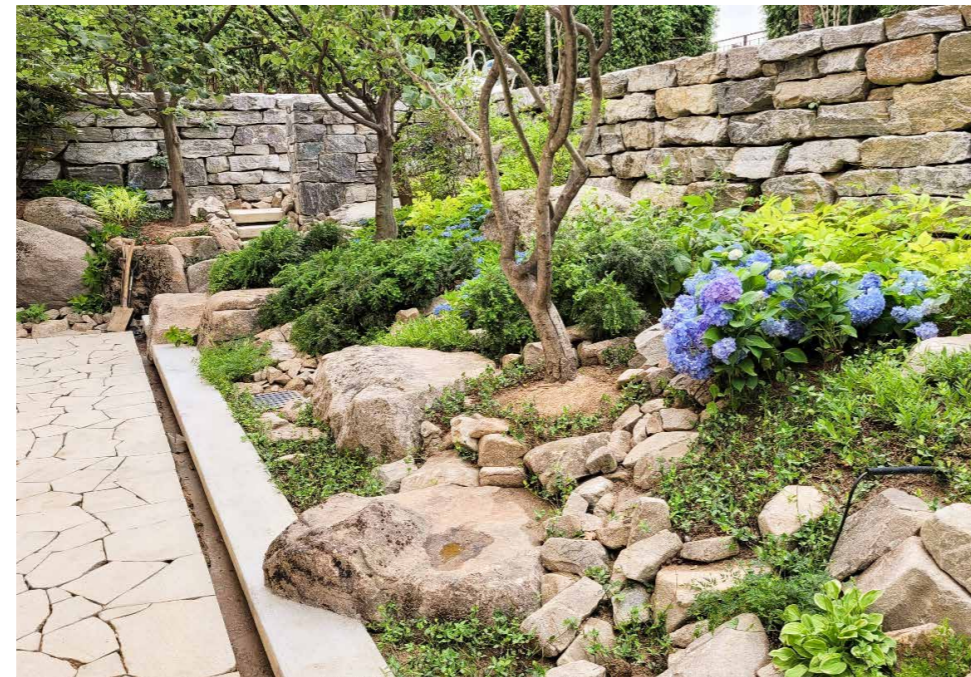


PAARC HANNAM 102,103
파크 한남 102,103

진행연도
유형
분류
대상지 위치
대상지 면적
발주처

2019
RESIDENCE
조경설계 및 시공
서울시 용산구
758m²(약 230PY)
-



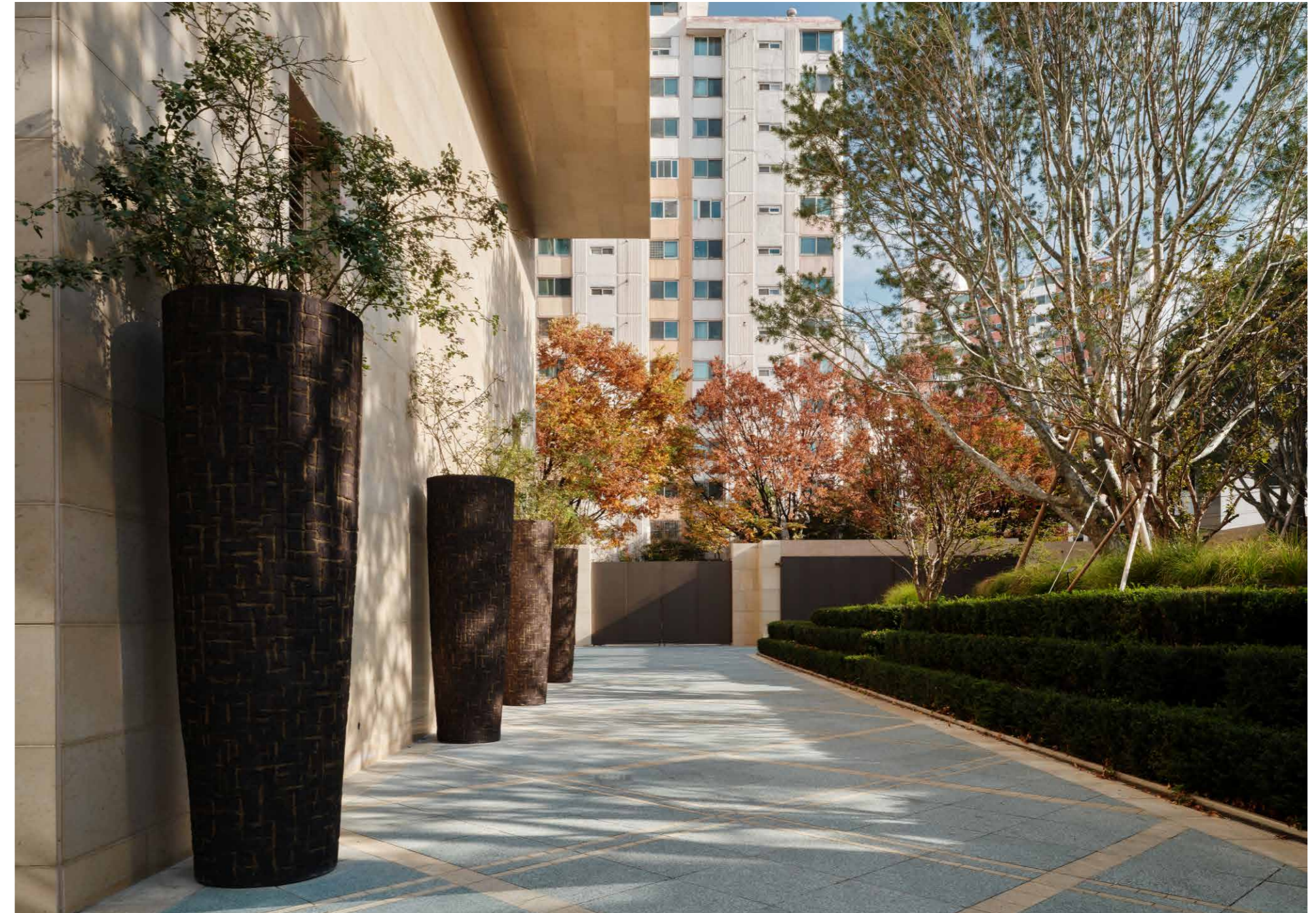


ETERNO CHEONGDAM

에테르노 청담

진행연도
유형
분류
대상지 위치
대상지 면적
발주처

2023
RESIDENCE
조경설계 및 감리
서울시 강남구
3,202m²(약 969PY)
-





BONGPYEONG L-House

봉평 주택정원(L-House)

진행연도
유형
분류
대상지 위치
대상지 면적
발주처

2016
RESIDENCE
조경설계 및 시공
강원도 평창군
1,041m²(약 315PY)
-



GYEONGJU L-House
경주 한옥정원(L-House)

진행연도
유형
분류
대상지 위치
대상지 면적
발주처

2013
RESIDENCE
조경설계 및 시공
경상북도 경주시
2,089m²(약 633PY)
-





ALPENSIA CONDO D220
알펜시아 콘도 D220

진행연도
유형
분류
대상지 위치
대상지 면적
발주처

2014
RESIDENCE
조경설계 및 시공
경상북도 경주시
598m²(약 181PY)
태영



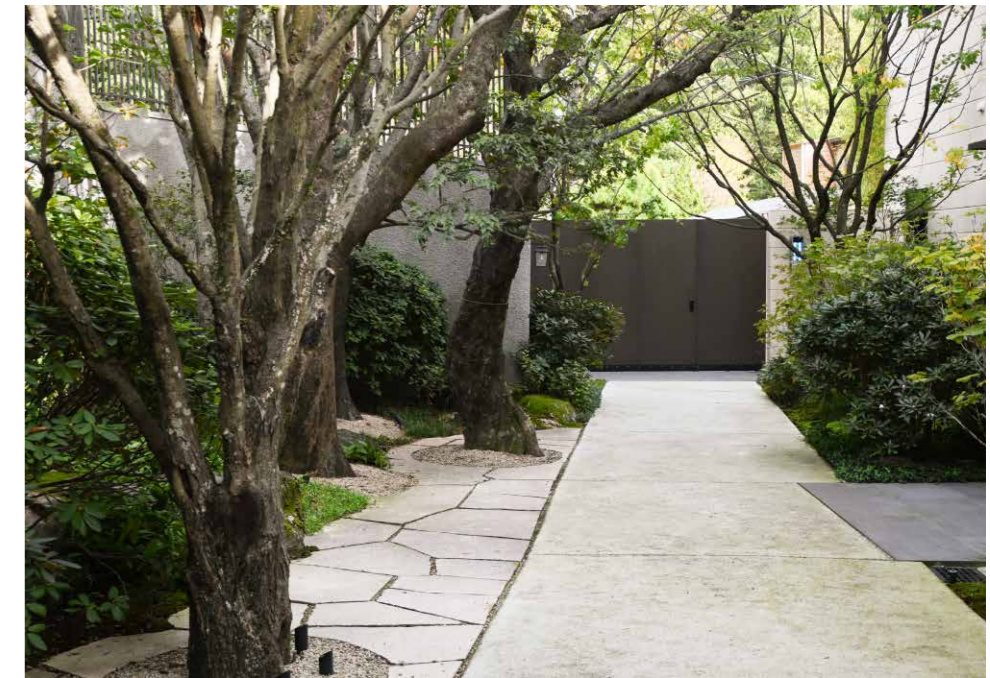
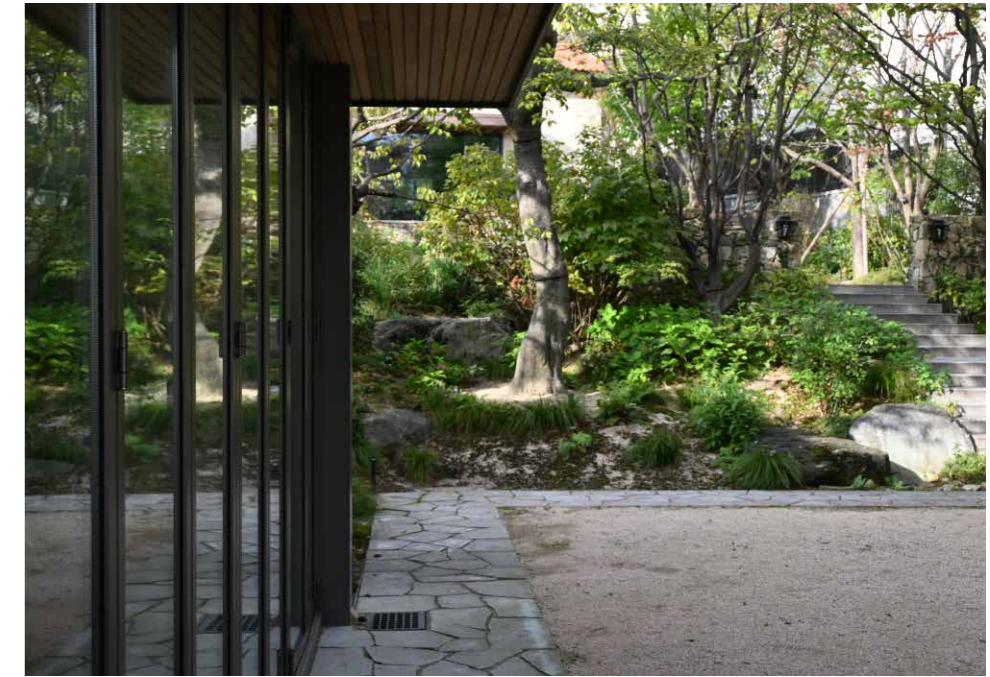
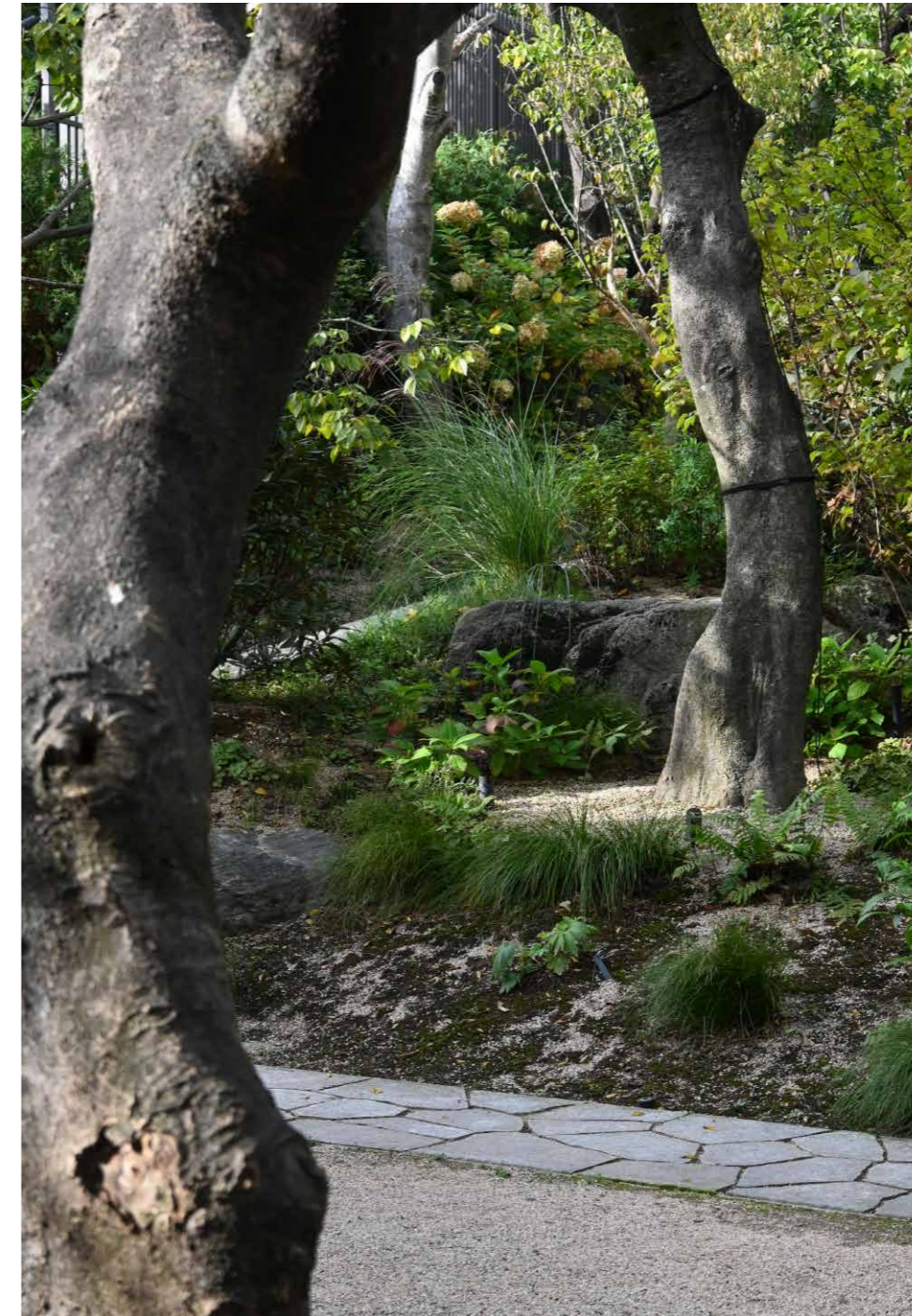


**JASENG GOBINJAE
YEONGBINGWAN**
자생 고빈재 및 영빈관

진행연도
유형
분류
대상지 위치
대상지 면적
발주처

2024
RESIDENCE
조경설계 및 시공
경기도 성남시
2,092m²(약 634PY)
-





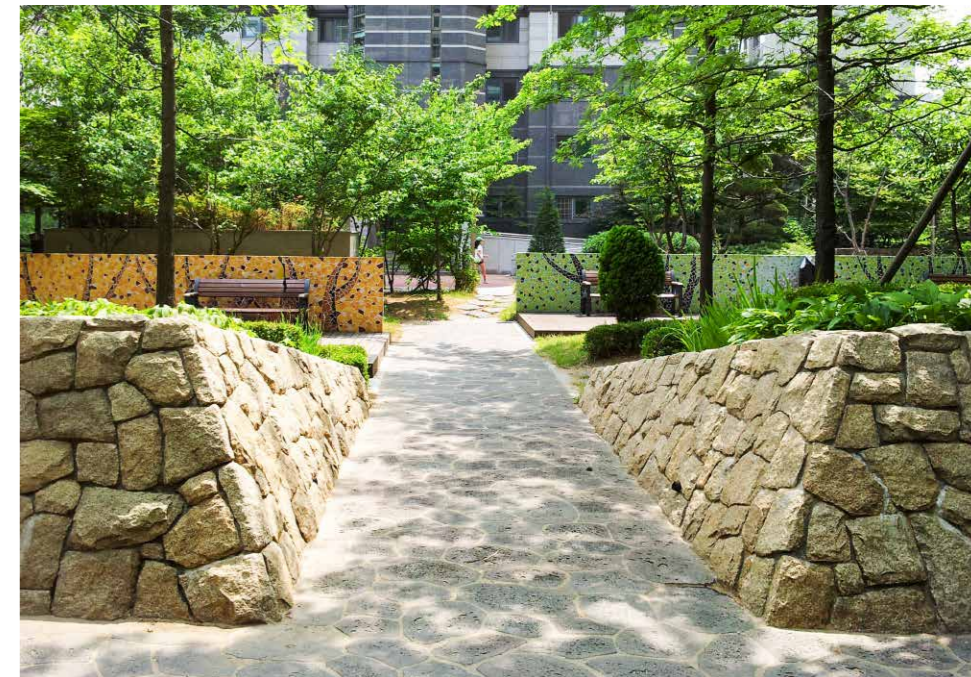
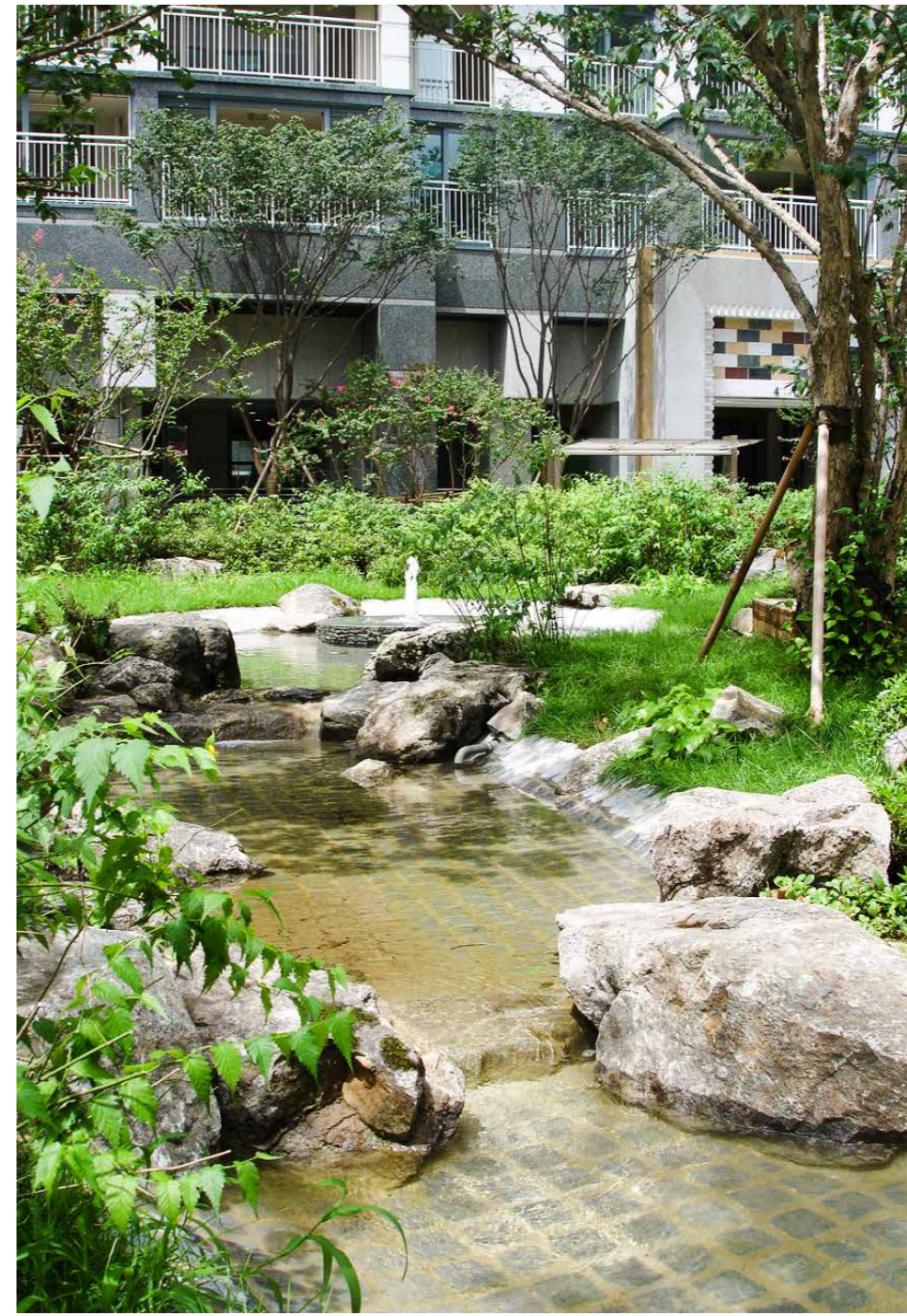
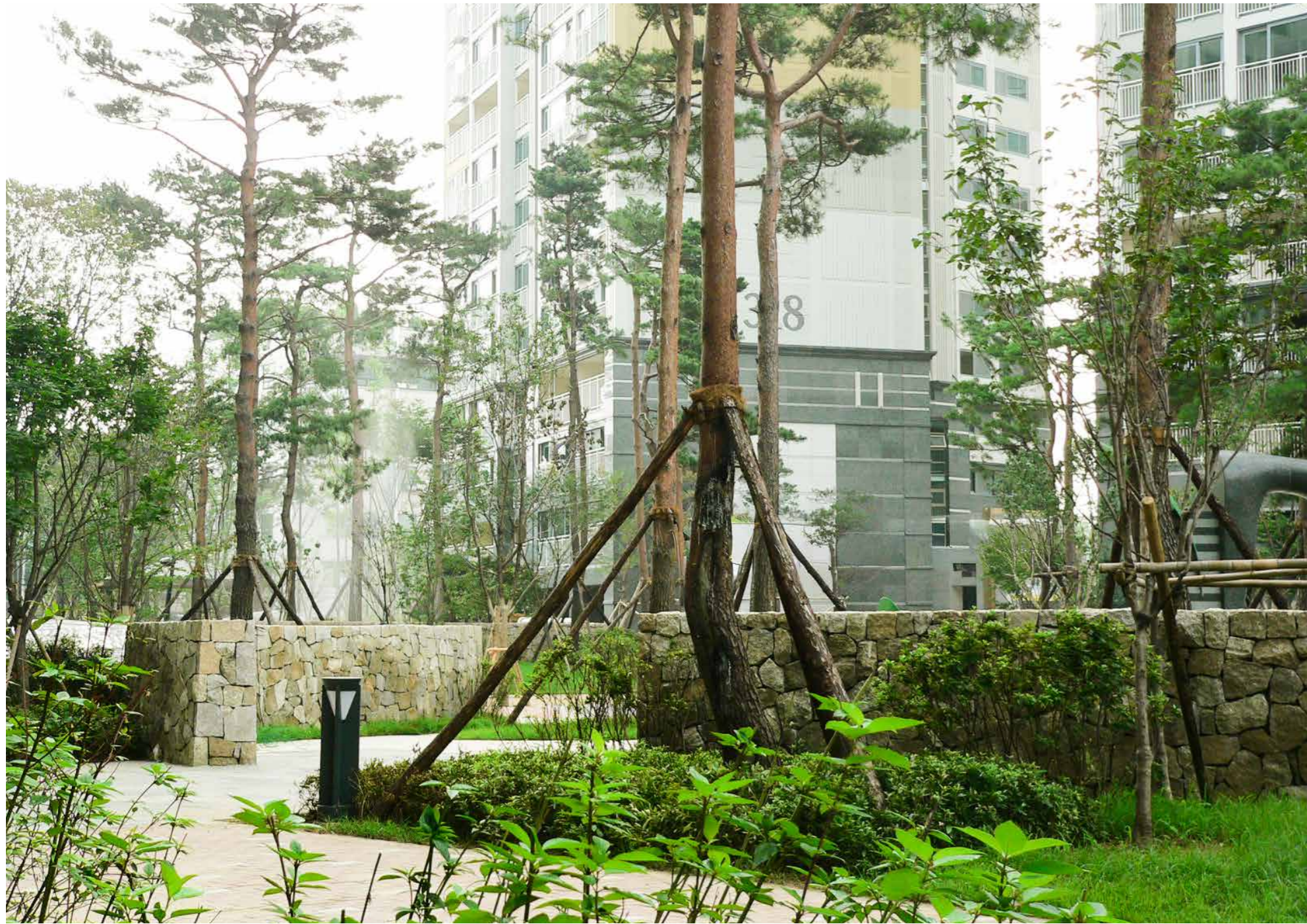
JAMSIL III-ZIUM

잠실 3단지 III-ZIUM

진행연도
유형
분류
대상지 위치
대상지 면적
발주처

2007
RESIDENCE
조경설계 및 감리
서울시 송파구
22,016m²(약 6,660PY)
현대건설





ACRO TRAMONT

아크로 트라몬트

진행연도

유형

분류

대상지 위치

대상지 면적

발주처

2023

RESIDENCE

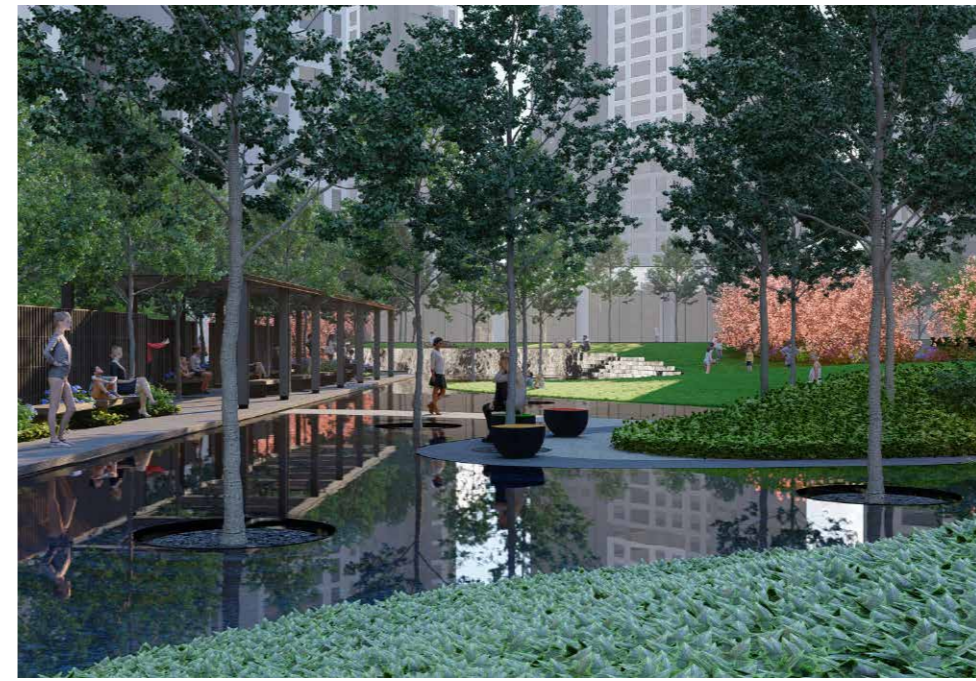
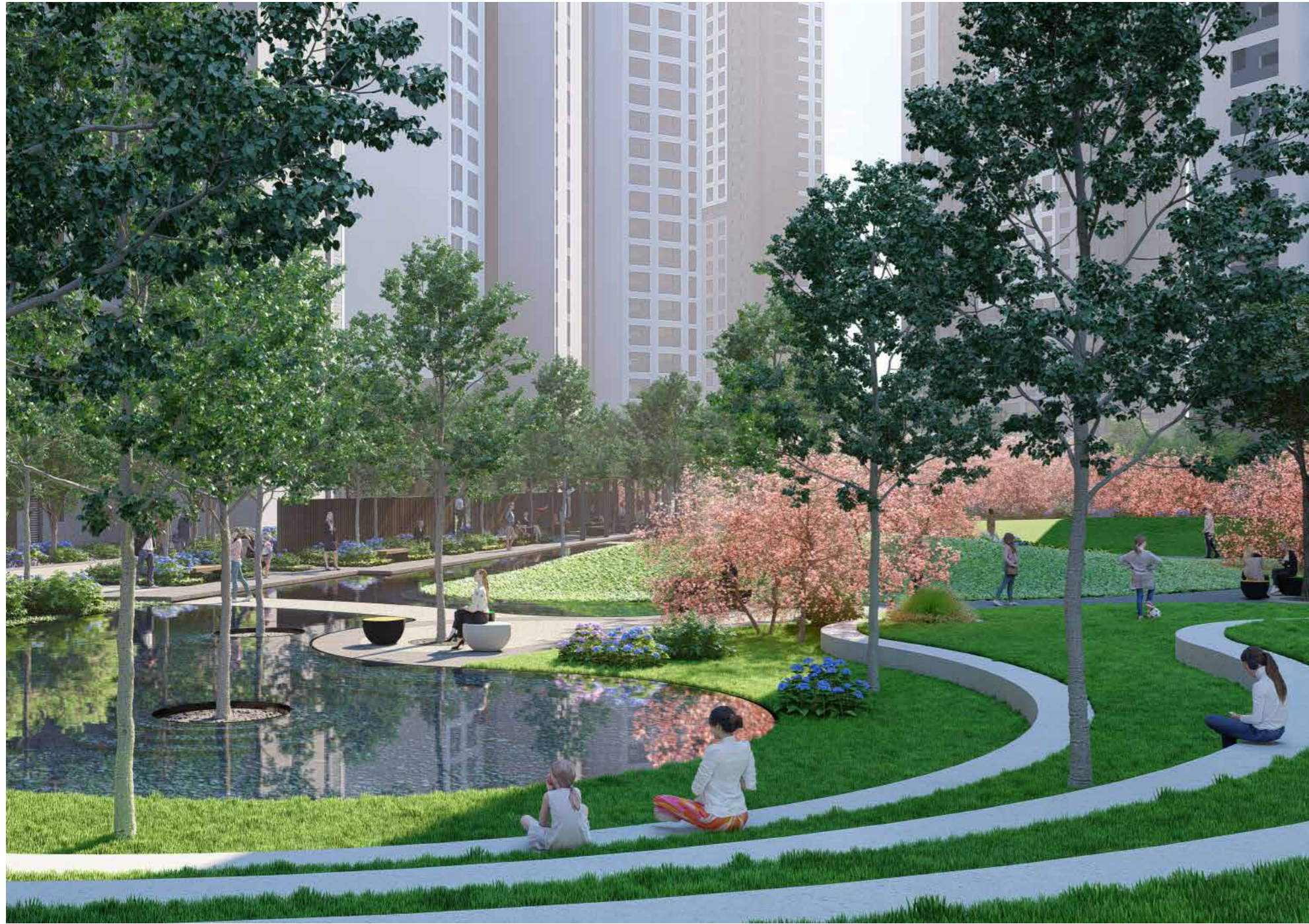
조경설계

광주시 광산구

205,930m²(약 62,294PY)

DL이앤씨





SK PINX B2 CONDO
SK 핑크스 B2 CONDO

진행연도
유형
분류
대상지 위치
대상지 면적
발주처

2022
RESIDENCE
조경설계
제주도 서귀포시
18,429m²(약 5,575PY)
SK





ALL PROJECTS

OFFICE·COMMERCIAL·PARK

선해원 (SK 도심연수원)	신세계 백화점 대전점
중앙일보 사옥 실내조경	신세계 백화점 강남점 본관 옥상정원
장충동 신세계도심연수원	신세계 백화점 의정부점
CJ인재원	신세계 백화점 본관 옥상정원
CJ홀쇼핑 사옥	신세계 시흥 프리미엄 아울렛
태영사옥	신세계 여주 프리미엄 아울렛
LG 서브원 마곡 지원시설(호텔& 오피스)	베기아에누보 한남점
LG 디스플레이 파주단지 P10 외 부속동	청담동 분더샵
SK 영동연수원	신세계 부산 프리미엄 아울렛 2.0
진양 사옥	신세계 고양 스타필드 'Gourmet Street'
정동빌딩 증축	청담동 신세계인터내셔널 사옥
여의도 동아 오피스텔	신세계 백화점 대구점
대검찰청신축	신세계 하남 스타필드
무교3지구재개발유진BLDG신축공사	베어트리파크 카페 드 로망
KOTRA 사옥 조경기본설계	제주 스타벅스 플래그쉽 스토어
대우 통신 리노베이션	가재울 성당
을지로 한화빌딩 옥외	홍원리 근린생활시설
조경상업은행 본점	청담동 트리니티 플레이스 옥상
제주도 정상의 집 평화센터	안양 승마장
부산시 동구 신청사건립 현상설계	제주 사파리 파크
마리오 패션타워	베어트리파크 마스터플랜
도곡동 SK Leader's view	곤지암 수목원(Renewal)
FURSYS 서울본사	뱅뱅마그레빌리지
팬택 계열 R&D Center	상상어린이공원
청담동 신세계인터내셔널 사옥	통영 해양관광공원 조성사업
두산중공업 丙정성관	군포시 녹지 내 조경 및 가로수 공사
포도뮤지엄	제주 사파리 파크
신세계 더 헤리티지	베어트리파크 마스터플랜

파주 운정지구 근린공원 현상설계 당선
미아리고개 공원
서울시 마을마당
친환경테마공원(발지압장)
수도권매립지 드림파크 조성 현상공모
고령대가야 역사테마 관광지 현상공모 당선
수도권매립지 드림파크
효창공원 독립공원화 조성사업 당선
김포 마송지구 근린공원 현상설계

GOLF·RESORT·HOTEL

트리니티 C.C	해군본부 화성 G.C
제주 블랙스톤 Golf & Resort	BLUE HERON G.C
웰링턴 C.C	베어크릭 C.C 코스(Renewal)
샌드파인 G.C	일산 YMCA 내 P&P Course
파인비치 Golf & Resort	경주 The Honors C.C
곤지암 G.C	경주 Bloomore C.C
해슬리 나인브릿지 C.C	경주 Bloomore Resort
제이드팰리스 G.C	제주 Grand Bleu Resort & G.C
LA VIE EST BELLE Golf & Resort	Seven Valley C.C
BLUEONE Golf & Resort	양산 에덴밸리 C.C
PHOENIX SPRINGS G.C	정산 C.C C/H 조정보완
MAIDAS VALLEY G.C	양주 C.C C/H 조정
JEJU TEDDY VALLEY Golf & Resort	가평 베네스트 C.C C/H조정
EAST VALLEY C.C	순천 PINE HILLS C.C(Renewal)
HWASAN C.C	몽베르 C.C C/H
태영 C.C(Renewal)	트리니티 빌라
무주 Resort	설해원
거제 Resort	제주 롯데호텔 웰컴 가든
Reyford G.C	JW 메리어트 서울 'The Margaux Grill'
가승 G.C	웨스틴 조선 호텔 'Aria'
ANSHAN C.C	유원재 (수안보 온천호텔)
MAESTRO C.C	제주 롯데호텔 외부공간 마스터플랜
클럽700	부산 롯데월드 및 호텔
포천 아도니스 C.C	대전프라자리조트
양평 C.C	정동진호텔썬크루즈
이천소고리골프장(18홀) 및 주택단지	대명홍천레저타운 전면광장 및 정상휴게공간
상무대 체력단련장 (골프코스)	
SKY72	

RESIDENTIAL

한남동 주택정원 (L House)	분당시범단지
한남동 주택정원 (J House)	대전엑스포주거단지
백현동 주택정원 (J House)	두산APT 특화 매뉴얼 계획 및 시범단지
한남동 주택정원 (H House)	현대아파트특화시범단지
파크 한남 펜트하우스	성남시 분당구 구미동 두산빌라
파크 한남 102-103	파주 서패지구 도시개발사업
에테르노 청담	광주지원3 주거환경개선사업구역 현상설계
봉평 주택정원 (L House)	신사동 중앙하이츠
경주 한옥정원 (L House)	상암 2지구 아파트
알펜시아 콘도 D220	마산 태영 아파트
자생 영빈관	인천 용마루 주공아파트
청담동 빌라 (K House)	진주 금산 삼호 e-편한세상
원지동 별장 (J House)	창원시 성주동 대동하우징
가회동 주택정원 (K House)	화성 태안 3지구 주공아파트
반포동 주택정원 (K House)	화성동탄지구 택지개발사업 현상설계
성북동 주택정원 (H House)	삼성동 중앙하이츠
서귀포 색달동 빌라	상수동 리버 베르빌
잠실(3단지) III-ZIUM	판교 신도시 주택공사
아크로 트라몬트	화성 동탄 두산아파트
SK 핀크스 B CONDO	분당구 운중동 주택 (LE SITE WILLMOTTE)
분당 구미동 반힐하우스 (LG데코빌)	서초동 현대슈퍼빌
용인 타운하우스	강동권역 공동주택 기본계획 현상설계
삼성동 현대 힐스테이트	구로천왕 도시개발아파트 현상설계
은평 뉴타운 3지구 D공구 현대 힐스테이트	
현대 FIRST CITY	
대구 수성 태영 데시앙 아파트	
현대 목동 하이페리온	
부산주레아파트	

TEAM

PRESIDENT

대표이사 최재혁
청주대학교 이공대학 조경학과
한양대학교 환경과학대학원

2002 - 현재
1998 - 2002
1991 - 1997
1988 - 1990
(주) 비오 이엔씨 설립 대표이사
Golf Course Design Group
오렌지엔지니어링 기술이사
(주) 신화컨설팅
(주) 선진엔지니어링 조경부

DESIGN TEAM

이사 박유선
서울시립대학교 조경학과
서울대학교 생태조경학과 대학원

2012 - 현재
2010 - 2012
2005 - 2007
(주) 비오 이엔씨
(주) 바인플랜
(주) 인터조경기술사사무소

실장 장혁준
서울대학교 조경학과
서울대학교 생태조경학과 대학원

2018 - 현재
2017 - 2018
2014 - 2016
(주) 비오 이엔씨
(주) 오피스 박김
(주) factory L

매니저 조재연
난징임업대학교 조경학과
성균관대학교 조경학과 대학원

2023 - 현재
2019 - 2023
(주) 비오 이엔씨
(주) 램디에이치

매니저 이지원
경희대학교 환경조경디자인학과

2022 - 현재
(주) 비오 이엔씨

매니저 오정은
경희대학교 환경조경디자인학과

2024 - 현재
2022 - 2024
(주) 비오 이엔씨
(주) 안마당더랩

디자이너 백지웅
경희대학교 환경조경디자인학과

2023 - 현재
(주) 비오 이엔씨

디자이너 전수현
경희대학교 환경조경디자인학과

2024 - 현재
(주) 비오 이엔씨

CONSTRUCTION TEAM

전무 선광남
청주대학교 이공대학 조경학과

2004 - 현재
1996 - 2004
(주) 비오 이엔씨
Golf Course Design Group
오렌지엔지니어링

상무 박재승
전남대학교 조경학과

2013 - 현재
1996 - 2004
(주) 비오 이엔씨
Golf Course Design Group
오렌지엔지니어링

매니저 이진형
고려대학교 환경생태공학부

2017 - 현재
2010 - 2011
(주) 비오 이엔씨
천리포수목원

엔지니어 정수영
상지대학교 친환경식물학부 원예조경학과

2022 - 현재
2015 - 2015
2011 - 2011
(주) 비오 이엔씨
한국종합기술 조경레저산업부
은혜조경

엔지니어 김선태
전남대학교 조경학과

2024 - 현재
(주) 비오 이엔씨

엔지니어 최문기
한동대학교 언론정보문화학부

2025 - 현재
(주) 비오 이엔씨

반장 김진수
조경 기능사

토목소장 변정준
조경 기능사

ADMINISTRATION TEAM

이사 임현찬
홍익대학교 경영학과

차장 김영희
청주대학교 이공대학 조경학과

HISTORY

2002. 07. 05	(주) 비-오 이엔씨 설립	사업자등록번호: 215-86-28114 법인등록번호: 110111-2560608
2002. 10. 14	엔지니어링활동주체 신고	
2006. 04. 10	건설업등록증 (조경식재 공사업) 발급	
2007. 08. 09	해외건설업 신고	
2017. 03. 07	건설업등록증 (토공사업) 발급	
2017. 04. 03	건설업등록증 (토공사업) 발급	

INQUIRY

CONTACT

TEL	+82 2 425 4954
HP	beoh.co.kr
E-MAIL	beoh@beohenc.net

ADRESS

서울시 용산구 한남대로11길 12, 고마스빌딩 4F
4F GOMAS BUILDING HANNAM-DAERO 11-GIL 12, YONGSAN-GU, SEOUL



고마스빌딩 뒤편에 주차장이 마련되어 있습니다.
PARKING IS AVAILABLE BEHIND THE GOMAS BUILDING.